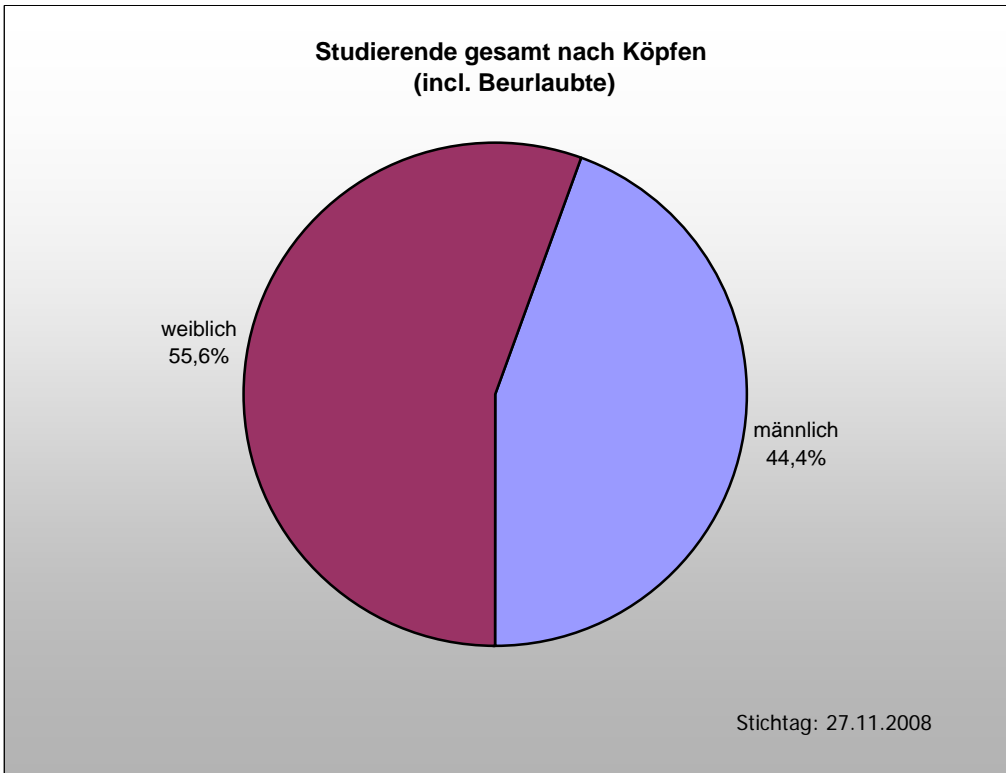


Geschlecht	Studierende gesamt nach Köpfen				Studierende gesamt nach Fachfällen			
	Gesamt incl. Beurlaubte		Gesamt ohne Beurlaubte		Gesamt incl. Beurlaubte		Gesamt ohne Beurlaubte	
männlich	563	44,4%	521	44,3%	584	44,6%	542	44,4%
weiblich	704	55,6%	656	55,7%	726	55,4%	678	55,6%
Gesamt	1267		1177		1310		1220	

1) ohne Jungstudierende, Frühstudierende und Vor-Frühstudierende

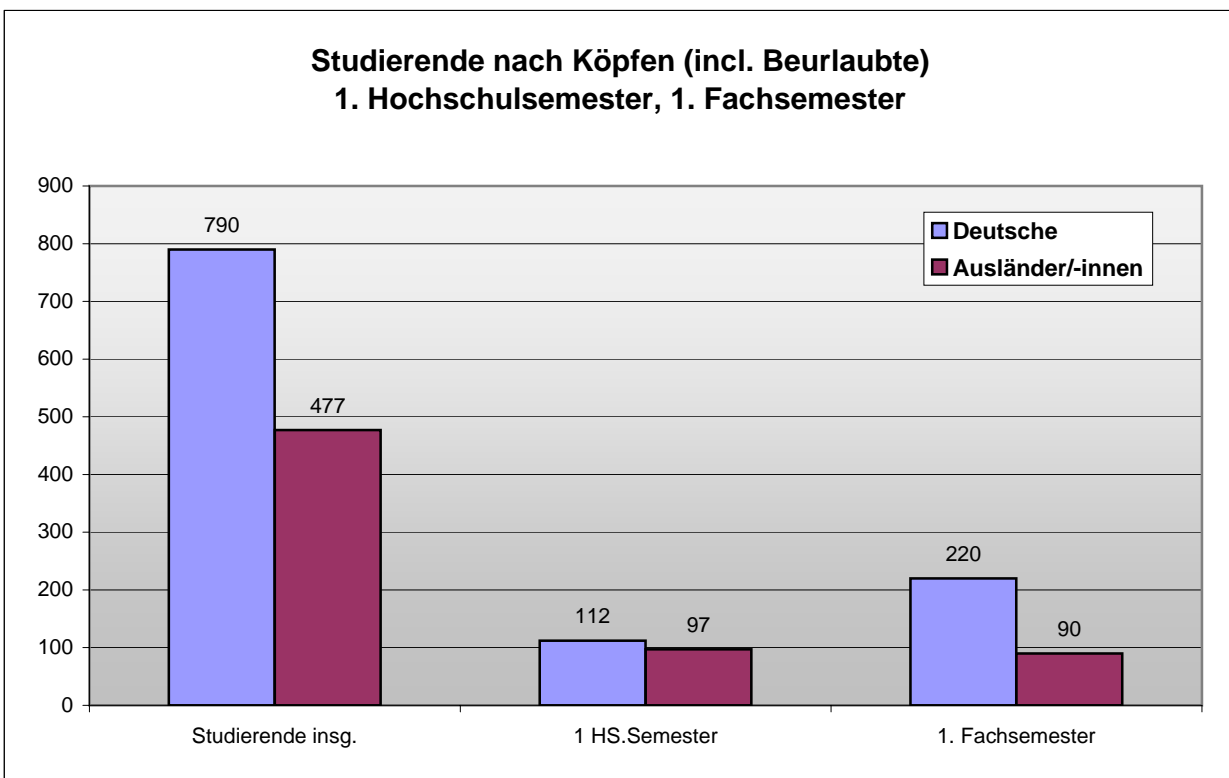


1. Hochschulsesemester, 1. Fachsemester - Unterscheidung nach Geschlecht

Geschlecht	Studierende insgesamt						davon Deutsche					
	insgesamt incl. Beurlaubte		davon 1. Hochschulsemester		davon 1. Fachsemester		insgesamt incl. Beurlaubte		davon 1. Hochschulsemester		davon 1. Fachsemester	
männlich	563	44,4%	110	52,6%	142	45,8%	356	45,1%	59	52,7%	99	45,0%
weiblich	704	55,6%	99	47,4%	168	54,2%	434	54,9%	53	47,3%	121	55,0%
Gesamt	1267		209	16,5%	310	24,5%	790		112	14,2%	220	11,4%

Geschlecht	davon Ausländer/Innen					
	insgesamt incl. Beurlaubte		davon 1. Hochschulsemester		davon 1. Fachsemester	
männlich	207	43,4%	51	52,6%	43	47,8%
weiblich	270	56,6%	46	47,4%	47	52,2%
Gesamt	477		97	20,3%	90	18,9%

1) ohne Jungstudierende, Frühstudierende und Vor-Frühstudierende



Studierende gesamt nach Studienabschluss (Kopfzählung, incl. Beurlaubte)

WS 2008 / 2009

"Kleine Hochschulstatistik"

Studienabschluss	insgesamt		davon weiblich		davon Ausländer/innen		Neu- und Erstimmatrikulierte	
Grundständige Studiengänge								
Diplom Künstlerische Ausbildung	302	23,8%	153	50,7%	192	63,6%	83	27,5%
Diplom Musikerziehung	191	15,1%	105	55,0%	76	39,8%	24	12,6%
Diplom Rhythmikerziehung	9	0,7%	9	100,0%	1	11,1%	0	0,0%
Diplom Kirchenmusik B	9	0,7%	5	55,6%	2	22,2%	3	33,3%
Diplom Schauspiel	40	3,2%	19	47,5%	5	12,5%	10	25,0%
Diplom Gesang / Berufsausbildung Oper	69	5,4%	44	63,8%	27	39,1%	17	24,6%
Fächerübergreifender Bachelor	139	11,0%	71	51,1%	6	4,3%	42	30,2%
BA Popular Music	10	0,8%	2	20,0%	1	10,0%	10	100,0%
BA Sonderpädagogik	11	0,9%	7	63,6%	1	9,1%	6	54,5%
BA Medienmanagement	114	9,0%	64	56,1%	4	3,5%	41	36,0%
<i>Magister Musikwissenschaft 1)</i>	4	0,3%	3	75,0%	2	50,0%	0	0,0%
<i>Lehramt Grund-, Haupt- und Realschulen 1)</i>	2	0,2%	1	50,0%	0	0,0%	0	0,0%
<i>Lehramt Gymnasium 1)</i>	1	0,1%	0	0,0%	0	0,0%	0	0,0%
Zwischensumme 1	901		483	53,6%	317	35,2%	236	26,2%
Aufbaustudiengänge								
Diplom Kirchenmusik A	8	0,6%	2	25,0%	0	0,0%	1	12,5%
Diplom Soloausbildung	155	12,2%	91	58,7%	125	80,6%	16	10,3%
Master Kinder- & Jugendchorleitung	2	0,2%	2	100,0%	1	50,0%	1	50,0%
Master Lehramt an Gymnasien	26	2,1%	17	65,4%	0	0,0%	0	0,0%
Master Lehramt Sonderpädagogik	9	0,7%	6	66,7%	0	0,0%	0	0,0%
Master Medien & Musik	7	0,6%	4	57,1%	1	14,3%	2	28,6%
Master Medienmanagement	47	3,7%	29	61,7%	4	8,5%	2	4,3%
Master Multimediale Kommunikation	27	2,1%	15	55,6%	2	7,4%	1	3,7%
Zwischensumme 2	281		166	59,1%	133	47,3%	23	8,2%
Ergänzungsstudiengänge								
Diplom Ensemblefächer	24	1,9%	13	54,2%	19	79,2%	5	20,8%
Diplom Musikerziehung (Lehrer Ges./Musikth.)	14	1,1%	10	71,4%	1	7,1%	3	21,4%
Zwischensumme 3	38		23	60,5%	20	52,6%	8	21,1%
Promotion Musikwiss./Musikpäd. Journ.	47	3,7%	32	68,1%	7	14,9%	10	21,3%
Zwischensumme 4	1267		704	55,6%	477	37,6%	277	21,9%
Frühstudierende								
Frühstudierende	39	2,9%	18	46,2%	2	5,1%	7	17,9%
Jungstudierende	25	1,8%	8	32,0%	3	12,0%	10	40,0%
Vor-Frühstudium	28	2,1%	18	64,3%	0	0,0%	1	3,6%
Insgesamt	1359		748	55,0%	482	35,5%	295	21,7%

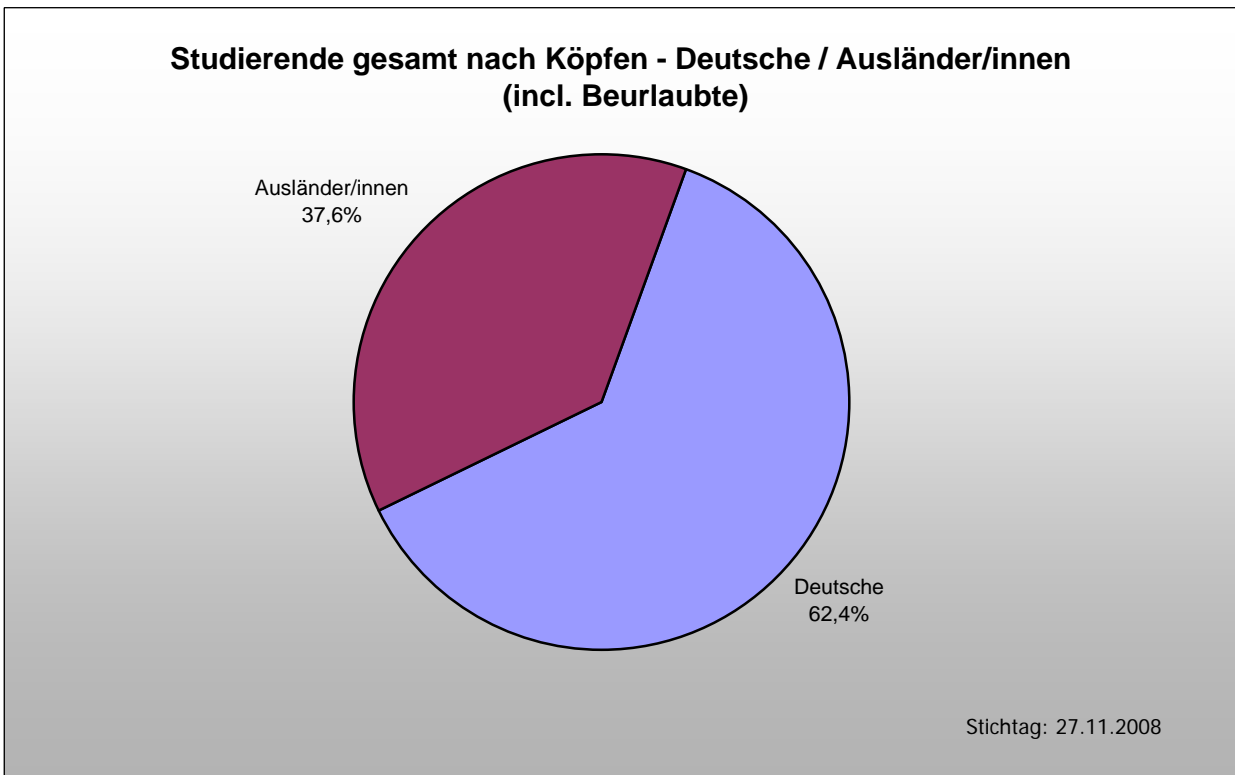
1) Auslaufende Betreuung

Studierende gesamt nach Köpfen und Fachfällen Deutsche / Ausländer/innen

WS 2008 / 2009

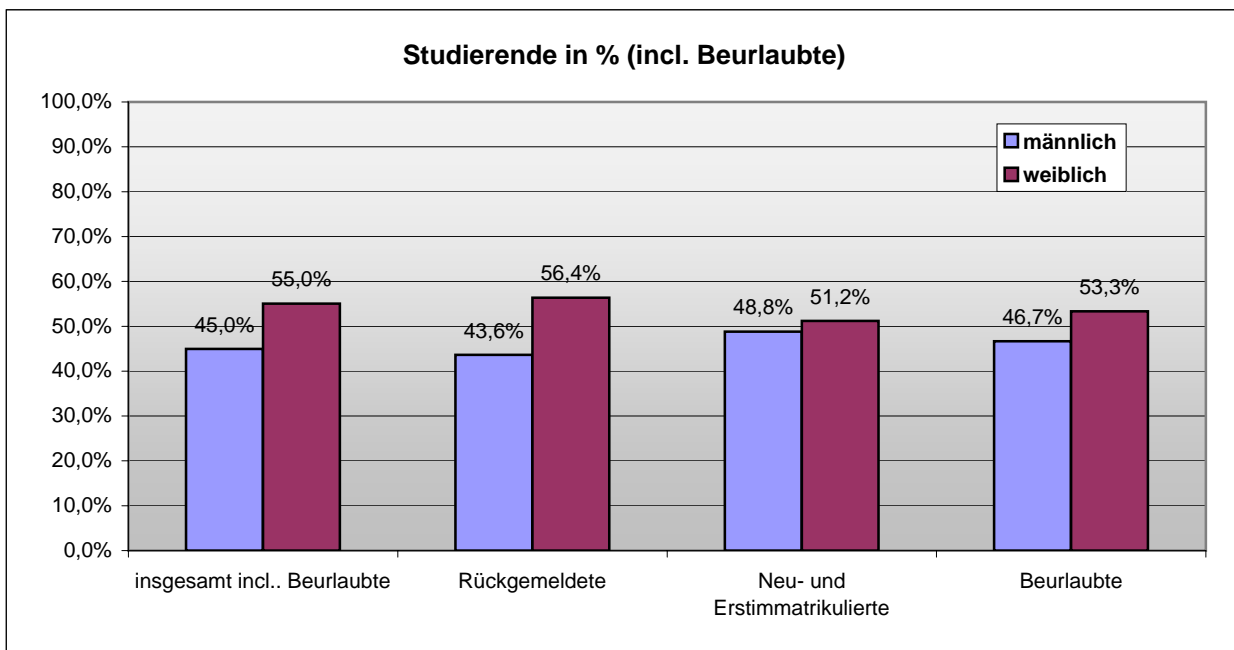
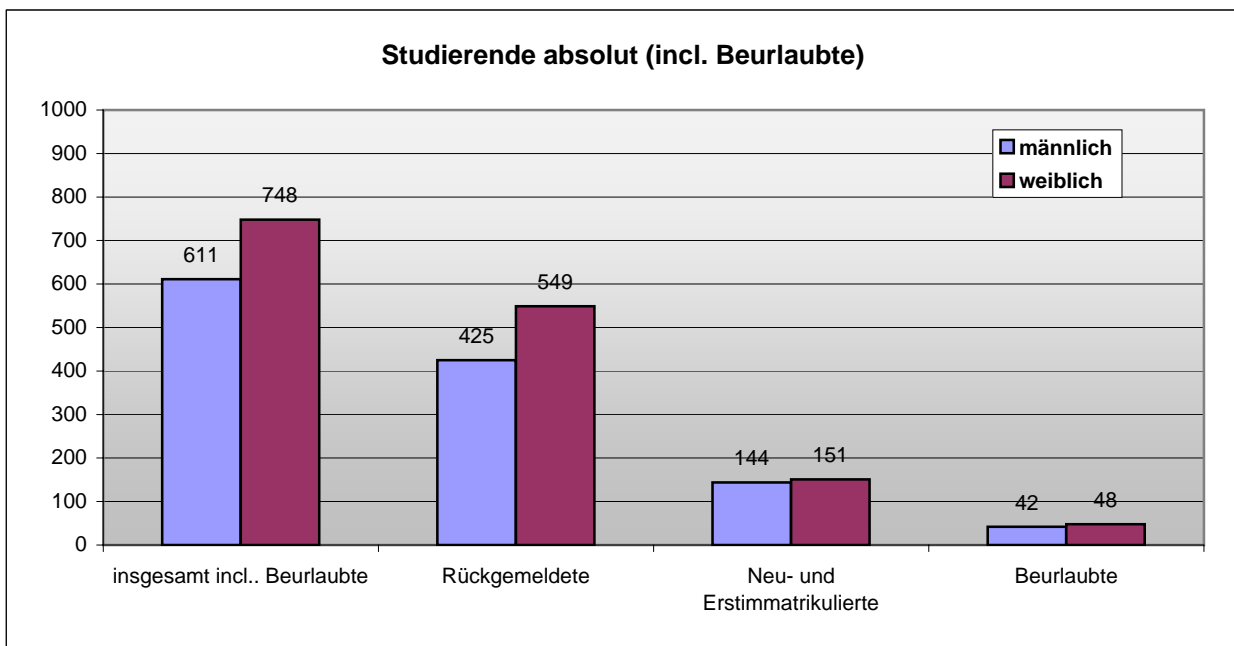
Geschlecht	Studierende gesamt nach Köpfen						Studierende gesamt nach Fachfällen					
	Gesamt incl. Beurlaubte		davon Deutsche		davon Ausländer/innen		Gesamt incl. Beurlaubte		davon Deutsche		davon Ausländer/innen	
männlich	563	44,4%	356	45,1%	207	43,4%	584	44,6%	375	45,4%	209	43,2%
weiblich	704	55,6%	434	54,9%	270	56,6%	726	55,4%	451	54,6%	275	56,8%
Gesamt	1267		790	62,4%	477	37,6%	1310		826	63,1%	484	36,9%

1) ohne Jungstudierende, Frühstudierende und Vor-Frühstudierende



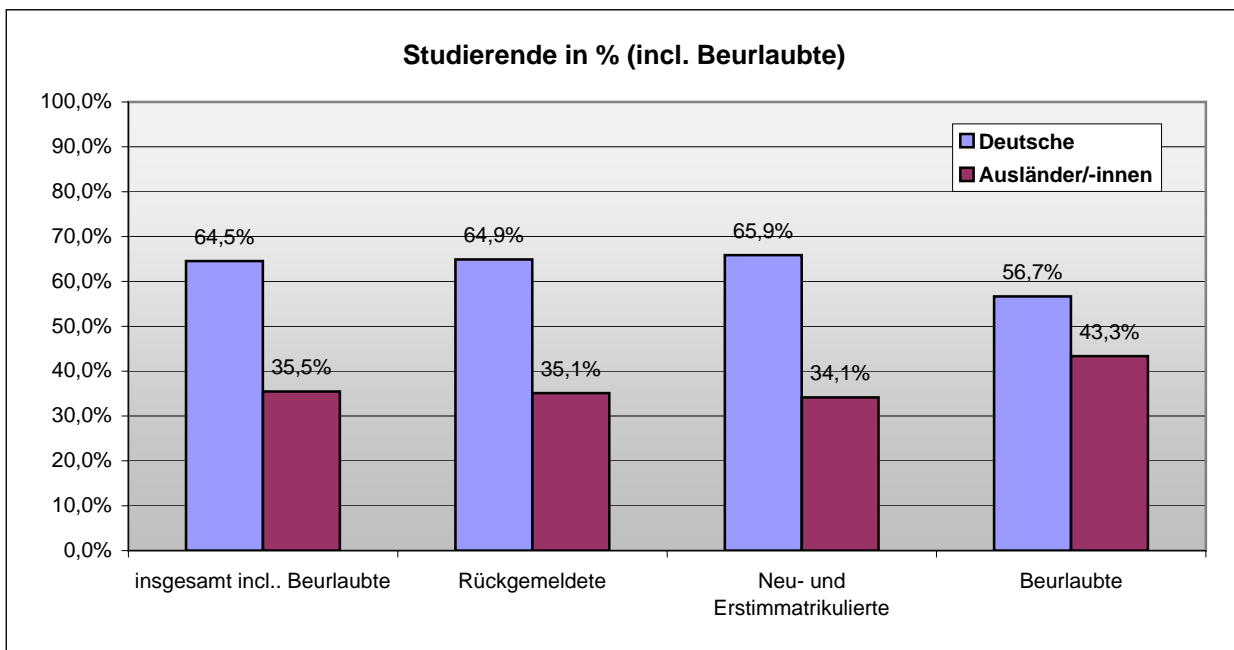
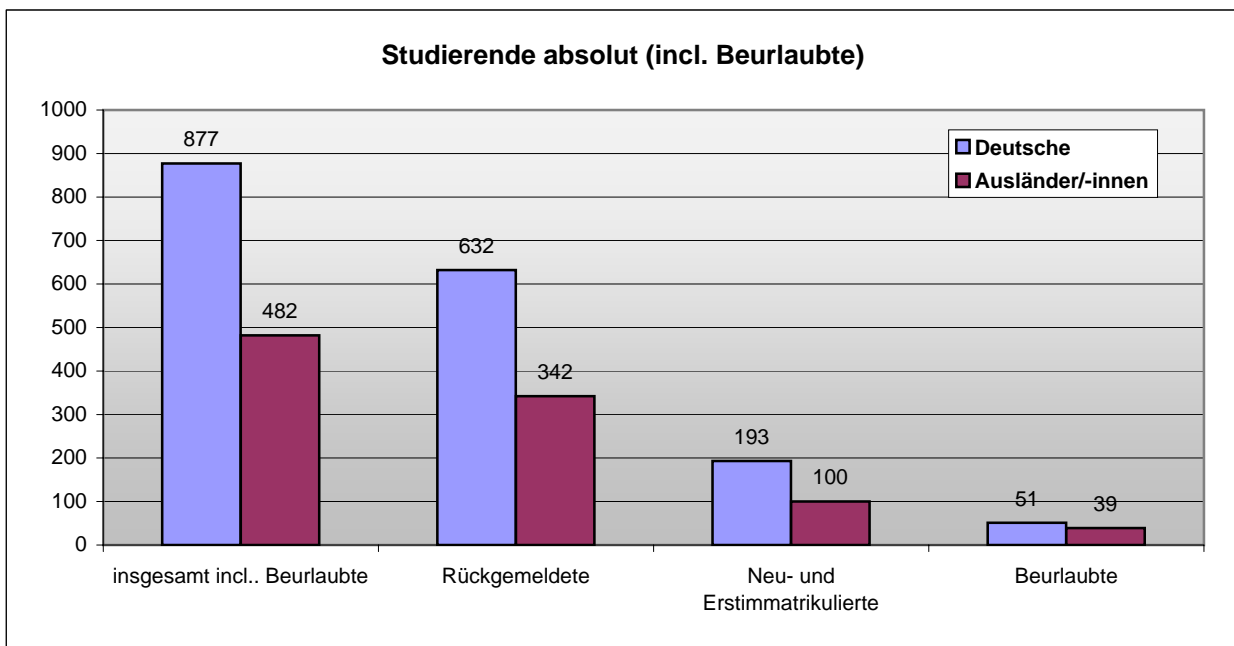
	insgesamt incl. Beurlaubte		Rückgemeldete		Neu- und Erstimmatrikulierte		1. Hochschulsemester		1. Fachsemester		beurlaubt	
männlich	611	45,0%	425	43,6%	144	48,8%	120	53,1%	150	46,4%	42	46,7%
weiblich	748	55,0%	549	56,4%	151	51,2%	106	46,9%	173	53,6%	48	53,3%
Gesamt	1359		974		295		226		323		90	

1) einschließlich Jungstudierende, Frühstudierende und Vor-Frühstudierende



	insgesamt incl. Beurlaubte		Rückgemeldete		Neu- und Erstimmatrikulierte		1. Hochschulsemester		1. Fachsemester		beurlaubt	
	Anzahl	Quote	Anzahl	Quote	Anzahl	Quote	Anzahl	Quote	Anzahl	Quote	Anzahl	Quote
Deutsch	877	64,5%	632	64,9%	193	65,9%	127	56,2%	235	72,8%	51	56,7%
Ausländer/-innen	482	35,5%	342	35,1%	100	34,1%	99	43,8%	88	27,2%	39	43,3%
Gesamt	1359		974		293		226		323		90	

1) einschließlich Jungstudierende, Frühstudierende und Vor-Frühstudierende



Herkunftsland	Gesamt incl. Beurlaubte		davon Neu- und Erstmatriculiert	
	Anzahl	Anteil (%)	Anzahl	Anteil (%)
Korea	79	16,4%	10	10,0%
Russ. Foerder.	41	8,5%	9	9,0%
Japan	45	9,3%	3	3,0%
Polen	34	7,1%	2	2,0%
China (incl. Tibet)	50	10,4%	19	19,0%
Ukraine	21	4,4%	1	1,0%
Taiwan	16	3,3%	5	5,0%
Spanien	15	3,1%	2	2,0%
Österreich	9	1,9%	1	1,0%
Finnland	9	1,9%	3	3,0%
Rumänien	8	1,7%	1	1,0%
Italien	9	1,9%	3	3,0%
Frankreich	9	1,9%	4	4,0%
Griechenland	13	2,7%	3	3,0%
Israel	7	1,5%	1	1,0%
Großbritannien	7	1,5%	4	4,0%
Bulgarien	7	1,5%	1	1,0%
Ungarn	7	1,5%	2	2,0%
Montenegro	6	1,2%	2	2,0%
Usbekistan	6	1,2%	0	0,0%
Schweiz	8	1,7%	2	2,0%
USA	10	2,1%	2	2,0%
übrige (<= 5 Stud.)	66	13,7%	20	20,0%
Gesamt	482		100	

1) inclusive Jungstudierende, Frühstudierende und Vor-Frühstudierende

