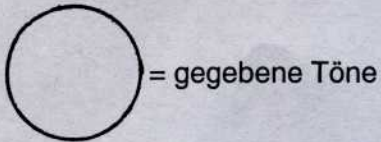




Beispiele zur Klausur im Feststellungsverfahren



1. Einstimmiges rhythmisch-melodisches Diktat



2. Zweistimmiges rhythmisch-melodisches Diktat



3. Akkorde

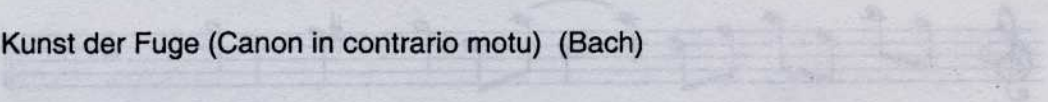


4. Musikbeispiele z.B.

a) Sacre (Stravinskij)

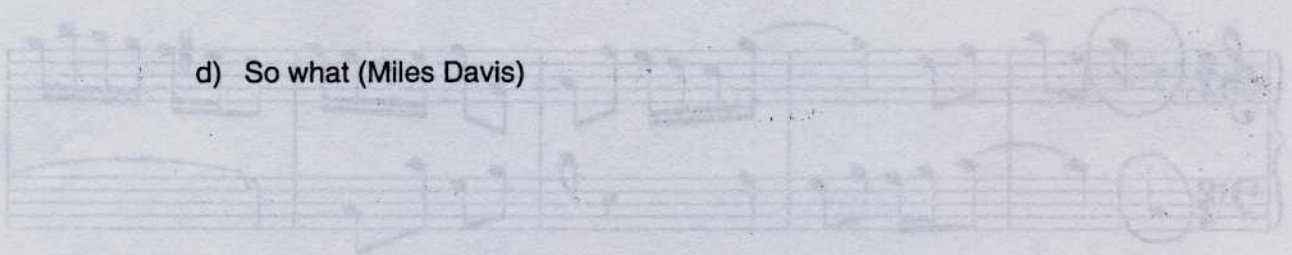


b) Kunst der Fuge (Canon in contrario motu) (Bach)



c) Sinf. Nr. 104 (Haydn)

d) So what (Miles Davis)



e) Requiem (Ockeghem)



jeweils ca. 1 Minute. Erwartet wird Stellungnahme zu – beispielsweise – Besetzung, historisch-stilistischer Zuordnung, satztechnische Besonderheiten u.ä.

(bitte wenden)