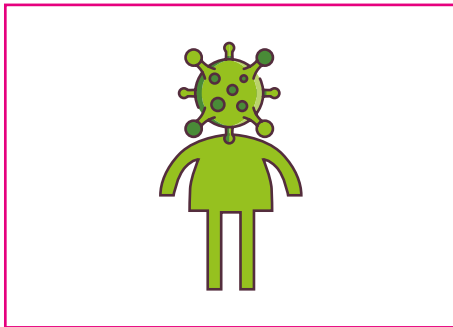


# COVID-19-Kontakt?

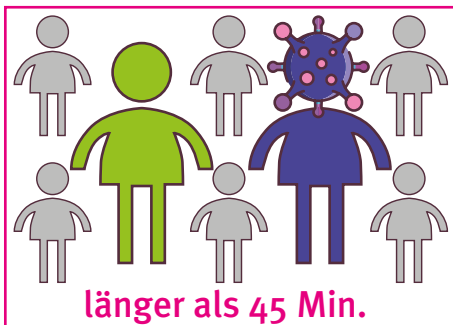
## Für mich gilt das Zutrittsverbot, wenn ...



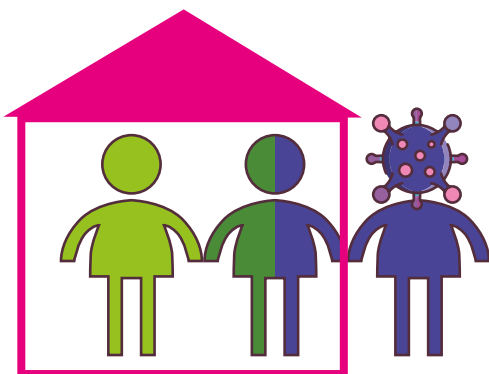
... ich Krankheitssymptome bzw. COVID-19 verdächtige Symptome habe.



... ich zu einer nachweislich an COVID-19 erkrankten Person länger als 15 Min. engen Kontakt hatte (K<sub>1</sub>).



... ich mit einer nachweislich an COVID-19 erkrankten Person länger als 45 Min. in einem Raum war (K<sub>1</sub>).



... ich Kontaktperson von K<sub>1</sub> bin und mit dieser in enger häuslicher Gemeinschaft lebe.