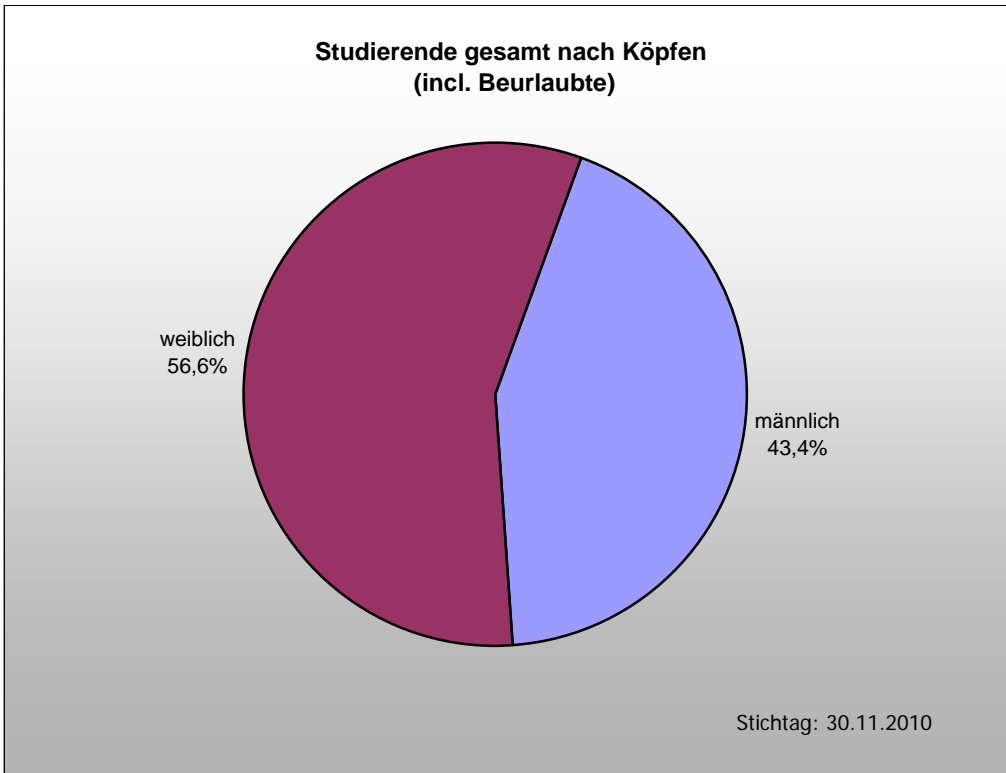


Geschlecht	Studierende gesamt nach Köpfen				Studierende gesamt nach Fachfällen			
	Gesamt incl. Beurlaubte		Gesamt ohne Beurlaubte		Gesamt incl. Beurlaubte		Gesamt ohne Beurlaubte	
männlich	600	43,4%	553	43,2%	614	43,7%	567	43,5%
weiblich	782	56,6%	727	56,8%	791	56,3%	736	56,5%
Gesamt	1382		1280		1405		1303	

1) ohne Jungstudierende, Frühstudierende und Vor-Frühstudierende

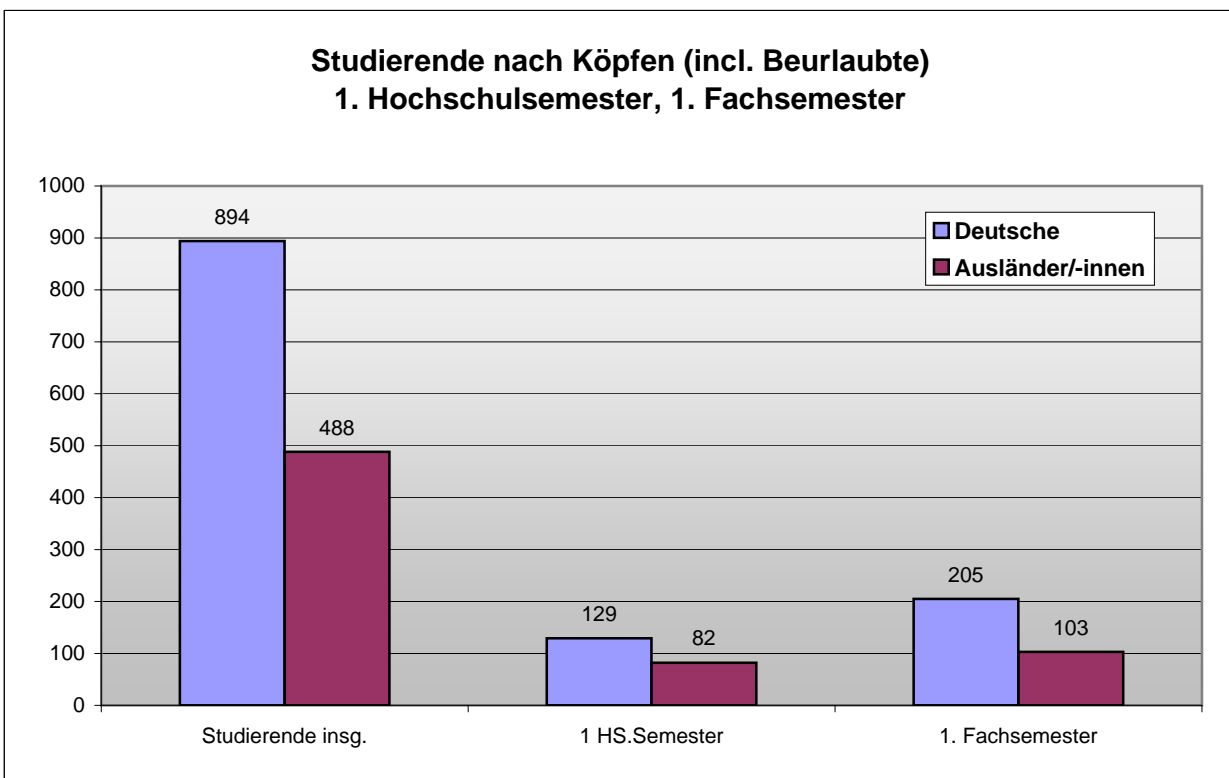


1. Hochschulsesemester, 1. Fachsemester - Unterscheidung nach Geschlecht

Geschlecht	Studierende insgesamt						davon Deutsche					
	insgesamt incl. Beurlaubte		davon 1. Hochschulsemester		davon 1. Fachsemester		insgesamt incl. Beurlaubte		davon 1. Hochschulsemester		davon 1. Fachsemester	
männlich	600	43,4%	89	42,2%	128	41,6%	395	44,2%	60	46,5%	93	45,4%
weiblich	782	56,6%	122	57,8%	180	58,4%	499	55,8%	69	53,5%	112	54,6%
Gesamt	1382		211	15,3%	308	22,3%	894	64,7%	129	14,4%	205	11,5%

Geschlecht	davon Ausländer/Innen					
	insgesamt incl. Beurlaubte		davon 1. Hochschulsemester		davon 1. Fachsemester	
männlich	205	42,0%	29	35,4%	35	34,0%
weiblich	283	58,0%	53	64,6%	68	66,0%
Gesamt	488	35,3%	82	16,8%	103	21,1%

1) ohne Jungstudierende, Frühstudierende und Vor-Frühstudierende



Studierende gesamt nach Studienabschluss (Kopfzählung, incl. Beurlaubte)

WS 2010 / 2011

"Kleine Hochschulstatistik"

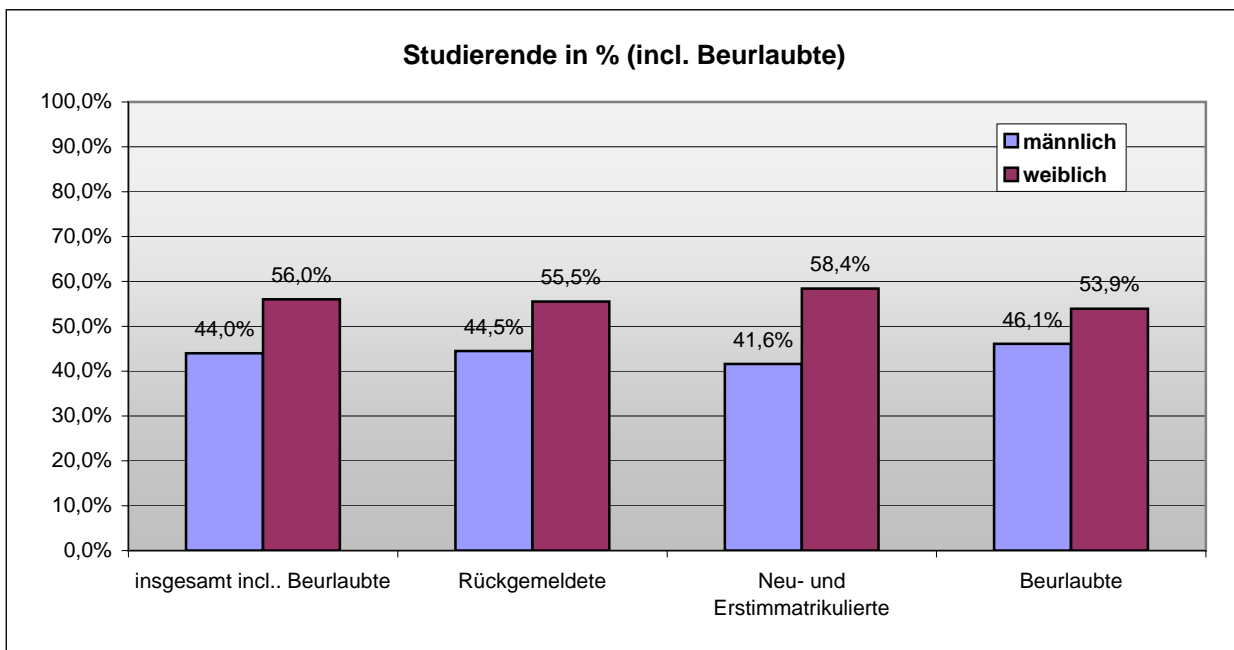
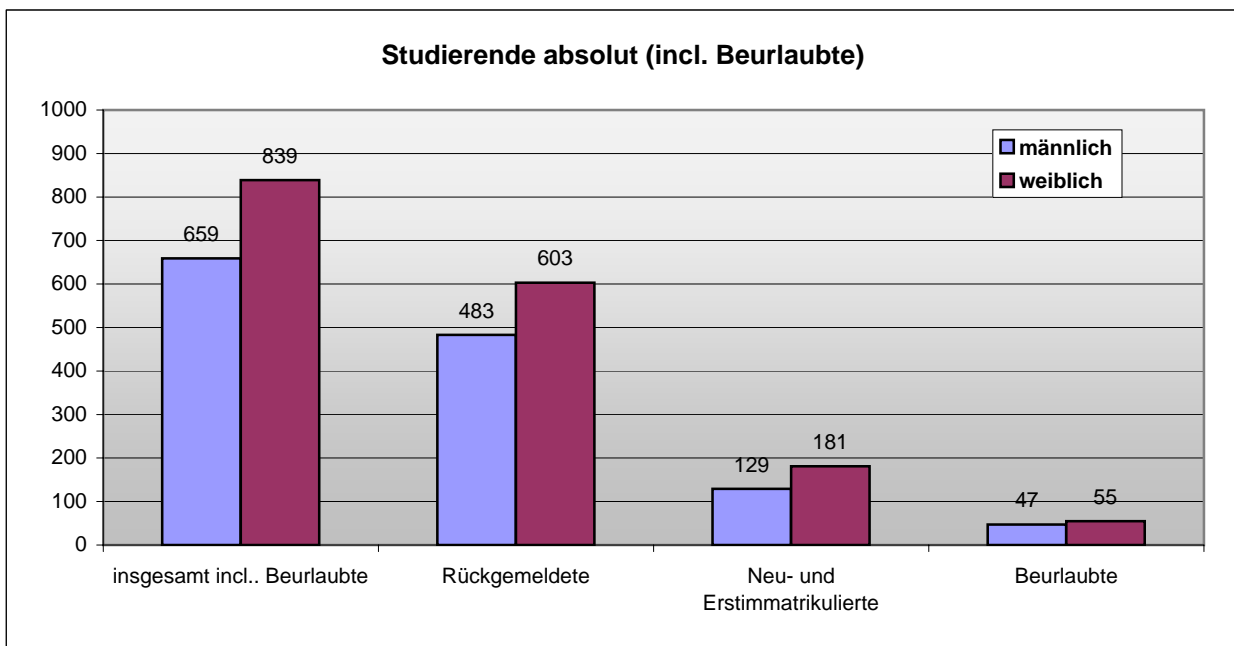
Studienabschluss	insgesamt		davon weiblich		davon Ausländer/innen		Neu- und Erstimmatrikulierte	
Grundständige Studiengänge								
Diplom Künstlerische Ausbildung	209	15,1%	103	49,3%	127	60,8%	29	13,9%
Diplom Musikerziehung	109	7,9%	58	53,2%	44	40,4%	2	1,8%
Diplom Schauspiel	39	2,8%	19	48,7%	6	15,4%	10	25,6%
Diplom Gesang / Berufsausbildung Oper	55	4,0%	42	76,4%	17	30,9%	3	5,5%
Fächerübergreifender Bachelor	161	11,6%	83	51,6%	5	3,1%	41	25,5%
BA Künstl. Ausbildung	66	4,8%	30	45,5%	30	45,5%	27	40,9%
BA Künstl./ Pädagogische Ausbildung	27	2,0%	21	77,8%	6	22,2%	9	33,3%
BA Klavier	30	2,2%	19	63,3%	22	73,3%	8	26,7%
BA Dirigieren	1	0,1%	0	0,0%	1	100,0%	1	100,0%
BA Komposition	1	0,1%	0	0,0%	0	0,0%	1	100,0%
BA Gesang	15	1,1%	7	46,7%	5	33,3%	7	46,7%
BA Jazz / Rock / Pop (ed. / perf.)	19	1,4%	5	26,3%	3	15,8%	11	57,9%
BA Popular Music	27	2,0%	6	22,2%	1	3,7%	10	37,0%
BA Kirchenmusik	5	0,4%	4	80,0%	1	20,0%	2	40,0%
BA Sonderpädagogik	27	2,0%	23	85,2%	1	3,7%	12	44,4%
BA Medienmanagement	129	9,3%	81	62,8%	3	2,3%	37	28,7%
<i>Diplom Rhythmikerziehung 1)</i>	5	0,4%	5	100,0%	1	20,0%	0	0,0%
<i>Magister Musikwissenschaft 1)</i>	2	0,1%	2	100,0%	1	50,0%	0	0,0%
<i>Lehramt Grund-, Haupt- und Realschulen 1)</i>	1	0,1%	1	100,0%	0	0,0%	0	0,0%
<i>Diplom Kirchenmusik B 1)</i>	7	0,5%	2	28,6%	1	14,3%	0	0,0%
Zwischensumme 1	935		511	54,7%	275	29,4%	210	22,5%
Aufbaustudiengänge								
Diplom Soloausbildung	167	12,1%	97	58,1%	132	79,0%	15	9,0%
Master Künstlerische Ausbildung	21	1,5%	12	57,1%	19	90,5%	12	57,1%
Master Kinder- & Jugendchorleitung	5	0,4%	3	60,0%	0	0,0%	2	40,0%
Master Kammermusik	8	0,6%	6	75,0%	7	87,5%	1	12,5%
Master Tasteninstrumente	14	1,0%	12	85,7%	14	100,0%	7	50,0%
Master Dirigieren	2	0,1%	2	100,0%	2	100,0%	2	100,0%
Master Gesang freiberuflich	1	0,1%	0	0,0%	0	0,0%	0	0,0%
Master Gesang Oper	5	0,4%	4	80,0%	5	100,0%	3	60,0%
Master Künstl. Pädagogische Ausbildung	4	0,3%	4	100,0%	3	75,0%	1	25,0%
Master Musikforschung & -vermittlung	8	0,6%	6	75,0%	1	12,5%	4	50,0%
Master Musiktheorie	3	0,2%	1	33,3%	0	0,0%	0	0,0%
Master Lehramt an Gymnasien	34	2,5%	17	50,0%	0	0,0%	0	0,0%
Master Lehramt Sonderpädagogik	2	0,1%	2	100,0%	0	0,0%	0	0,0%
Master Medien & Musik	38	2,7%	22	57,9%	3	7,9%	15	39,5%
Master Medienmanagement	48	3,5%	33	68,8%	5	10,4%	5	10,4%
Master Multimediale Kommunikation	8	0,6%	2	25,0%	0	0,0%	0	0,0%
<i>Diplom Kirchenmusik A 1)</i>	5	0,4%	1	20,0%	1	20,0%	2	40,0%
Zwischensumme 2	373		224	60,1%	192	51,5%	69	18,5%

Studienabschluss	insgesamt		davon weiblich		davon Ausländer/innen		Neu- und Erstmatrikulierte	
Ergänzungsstudiengänge								
Diplom Ensemblefächer	22	1,6%	9	40,9%	17	77,3%	0	0,0%
Diplom Musikerziehung (Lehrer Ges./Musikth.)	3	0,2%	3	100,0%	0	0,0%	0	0,0%
Zwischensumme 3	25		12	48,0%	17	68,0%	0	0,0%
Promotion Musikwiss./Musikpäd. Journ.	49	3,5%	35	71,4%	6	12,2%	6	12,2%
Zwischensumme 4	1382		782	56,6%	490	35,5%	285	20,6%
Frühstudierende	47	3,1%	19	40,4%	6	12,8%	14	29,8%
Jungstudierende	28	1,9%	14	50,0%	3	10,7%	11	39,3%
Vor-Frühstudium	41	2,7%	24	58,5%	1	2,4%	0	0,0%
Insgesamt	1498		839	56,0%	500	33,4%	310	20,7%

1) Auslaufende Betreuung

	insgesamt incl. Beurlaubte		Rückgemeldete		Neu- und Erstimmatrikulierte		1. Hochschulsemester		1. Fachsemester		beurlaubt	
männlich	659	44,0%	483	44,5%	129	41,6%	100	42,7%	142	41,6%	47	46,1%
weiblich	839	56,0%	603	55,5%	181	58,4%	134	57,3%	199	58,4%	55	53,9%
Gesamt	1498		1086		310		234		341		102	

1) einschließlich Jungstudierende, Frühstudierende und Vor-Frühstudierende

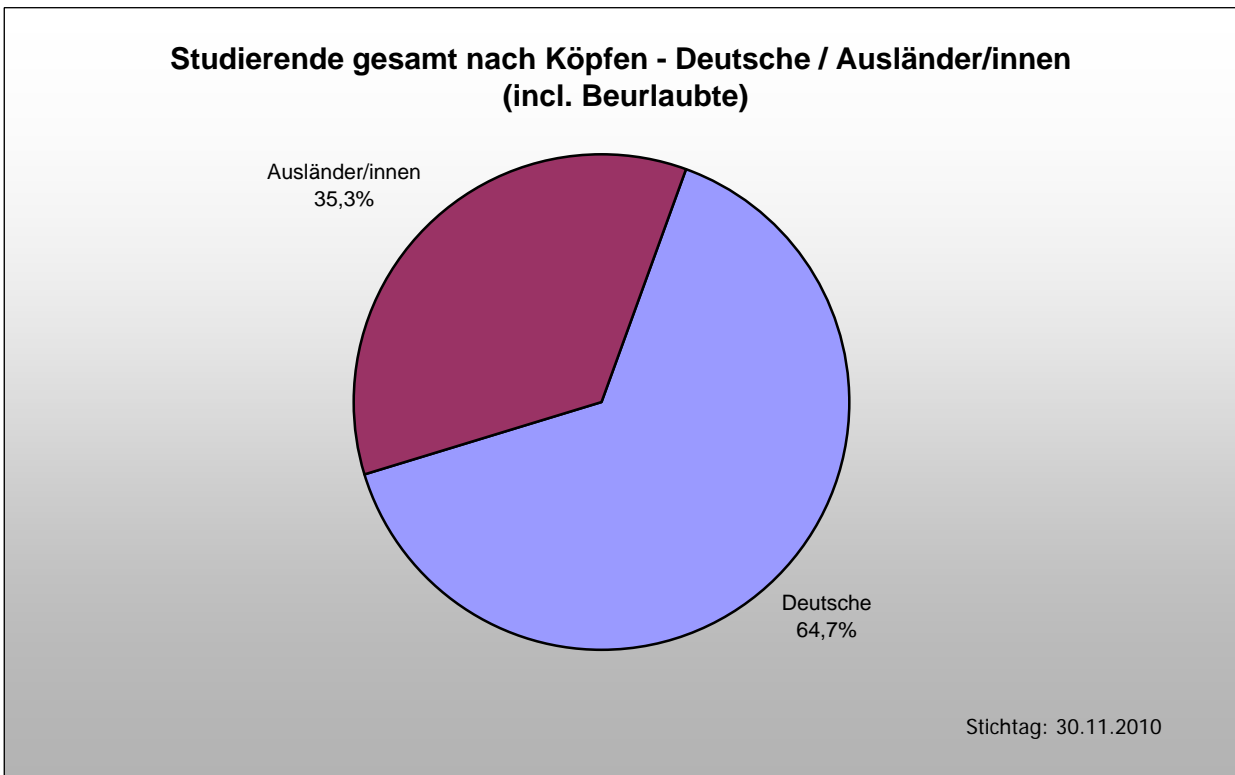


Studierende gesamt nach Köpfen und Fachfällen Deutsche / Ausländer/innen

WS 2009 / 2010

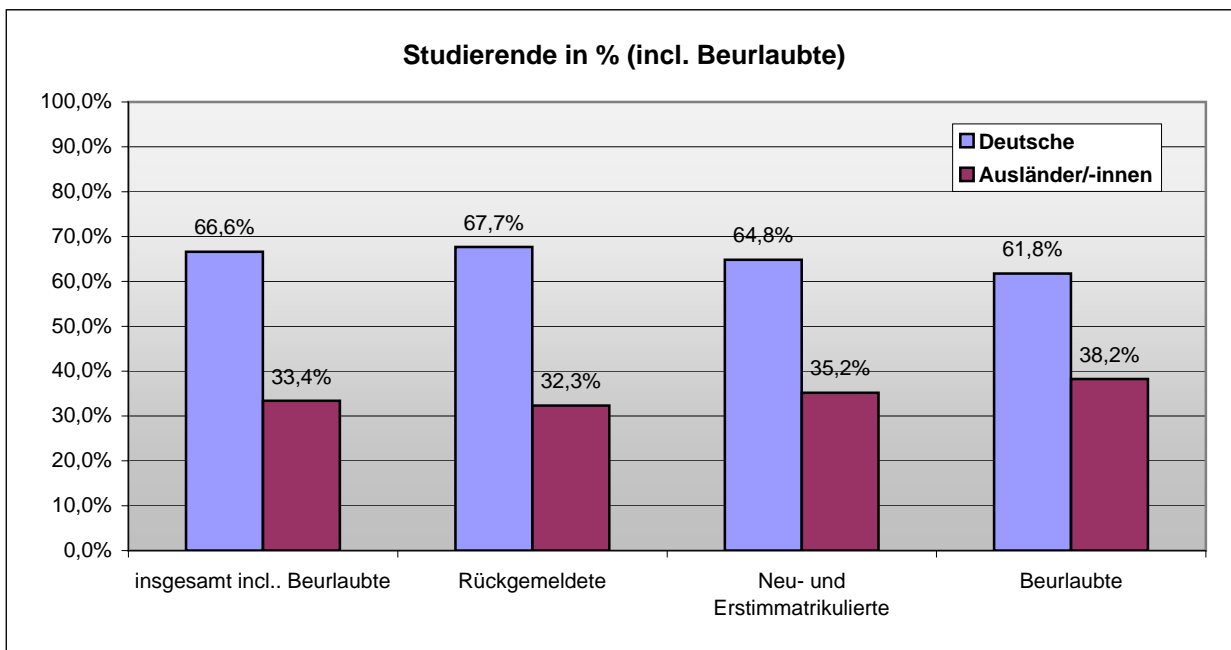
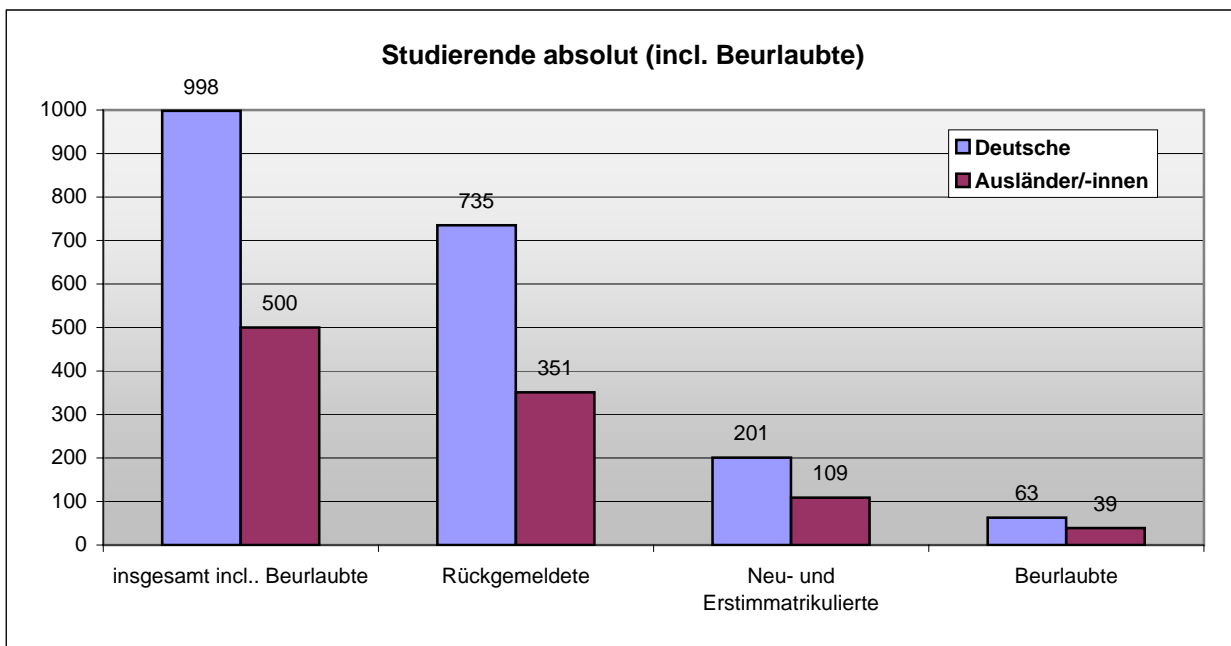
Geschlecht	Studierende gesamt nach Köpfen					Studierende gesamt nach Fachfällen						
	Gesamt incl. Beurlaubte		davon Deutsche		davon Ausländer/innen	Gesamt incl. Beurlaubte		davon Deutsche		davon Ausländer/innen		
männlich	600	43,4%	395	44,2%	205	42,0%	614	43,7%	402	44,2%	212	42,8%
weiblich	782	56,6%	499	55,8%	283	58,0%	791	56,3%	508	55,8%	283	57,2%
Gesamt	1382		894	64,7%	488	35,3%	1405		910	64,8%	495	35,2%

1) ohne Jungstudierende, Frühstudierende und Vor-Frühstudierende



	insgesamt incl. Beurlaubte		Rückgemeldete		Neu- und Erstimmatrikulierte		1. Hochschulsemester		1. Fachsemester		beurlaubt	
	Anzahl	Quote	Anzahl	Quote	Anzahl	Quote	Anzahl	Quote	Anzahl	Quote	Anzahl	Quote
Deutsch	998	66,6%	735	67,7%	201	64,8%	149	63,7%	235	68,9%	63	61,8%
Ausländer/-innen	500	33,4%	351	32,3%	109	35,2%	85	36,3%	106	31,1%	39	38,2%
Gesamt	1498		1086		310		234		341		102	

1) einschließlich Jungstudierende, Frühstudierende und Vor-Frühstudierende



Herkunftsland	Gesamt incl. Beurlaubte		davon Neu- und Erstmatriculiert	
	Anzahl	Anteil (%)	Anzahl	Anteil (%)
Korea	78	15,6%	14	12,8%
China (incl. Tibet)	63	12,6%	13	11,9%
Japan	48	9,6%	10	9,2%
Russ. Foerder.	33	6,6%	9	8,3%
Polen	31	6,2%	6	5,5%
Ukraine	25	5,0%	6	5,5%
Taiwan	19	3,8%	5	4,6%
Spanien	13	2,6%	6	5,5%
Israel	11	2,2%	1	0,9%
USA	10	2,0%	2	1,8%
Türkei	10	2,0%	4	3,7%
Österreich	9	1,8%	1	0,9%
Schweden	9	1,8%	1	0,9%
Griechenland	8	1,6%	2	1,8%
Italien	8	1,6%	1	0,9%
Bulgarien	8	1,6%	1	0,9%
Schweiz	8	1,6%	6	5,5%
Frankreich	7	1,4%	2	1,8%
Ungarn	6	1,2%	4	3,7%
Großbritannien	6	1,2%	0	0,0%
übrige (<= 5 Stud.)	90	18,0%	15	13,8%
Gesamt	500		109	

1) inclusive Jungstudierende, Frühstudierende und Vor-Frühstudierende

