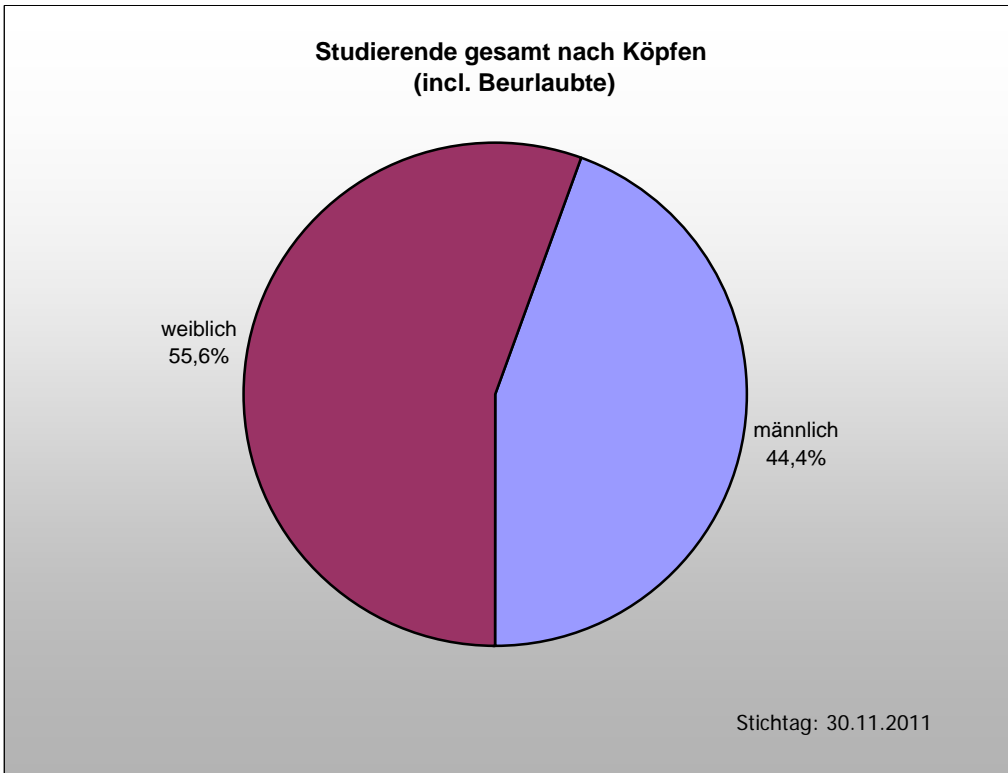


Geschlecht	Studierende gesamt nach Köpfen				Studierende gesamt nach Fachfällen			
	Gesamt incl. Beurlaubte		Gesamt ohne Beurlaubte		Gesamt incl. Beurlaubte		Gesamt ohne Beurlaubte	
männlich	604	44,4%	562	44,4%	616	44,5%	573	44,6%
weiblich	757	55,6%	703	55,6%	767	55,5%	712	55,4%
Gesamt	1361		1265		1383		1285	

1) ohne Jungstudierende, Frühstudierende und Vor-Frühstudierende

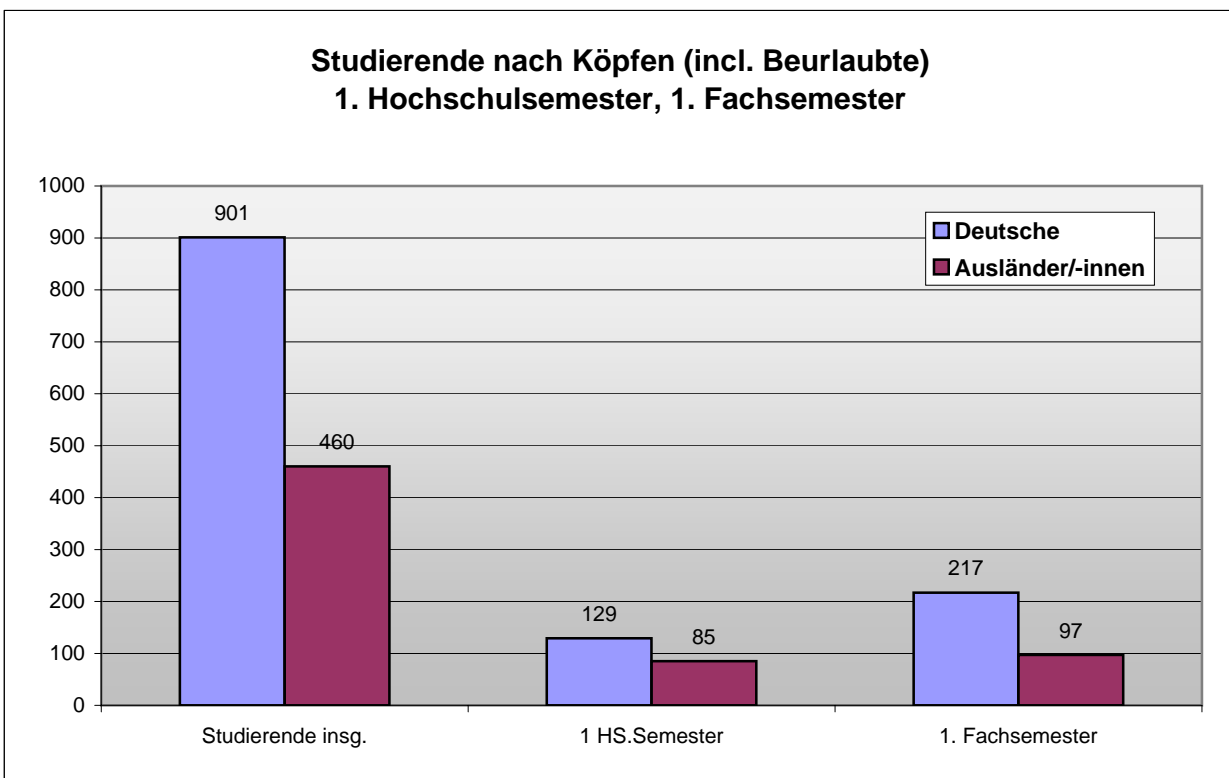


1. Hochschulsesemester, 1. Fachsemester - Unterscheidung nach Geschlecht

Geschlecht	Studierende insgesamt					davon Deutsche						
	insgesamt incl. Beurlaubte		davon 1. Hochschulsemester		davon 1. Fachsemester		insgesamt incl. Beurlaubte		davon 1. Hochschulsemester		davon 1. Fachsemester	
männlich	604	44,4%	109	50,9%	145	46,2%	407	45,2%	69	53,5%	101	46,5%
weiblich	757	55,6%	105	49,1%	169	53,8%	494	54,8%	60	46,5%	116	53,5%
Gesamt	1361		214	15,7%	314	23,1%	901	66,2%	129	14,3%	217	10,8%

Geschlecht	davon Ausländer/Innen					
	insgesamt incl. Beurlaubte		davon 1. Hochschulsemester		davon 1. Fachsemester	
männlich	197	42,8%	40	47,1%	44	45,4%
weiblich	263	57,2%	45	52,9%	53	54,6%
Gesamt	460	33,8%	85	18,5%	97	21,1%

1) ohne Jungstudierende, Frühstudierende und Vor-Frühstudierende



Studierende gesamt nach Studienabschluss (Kopfzählung, incl. Beurlaubte)

WS 2011 / 2012

"Kleine Hochschulstatistik"

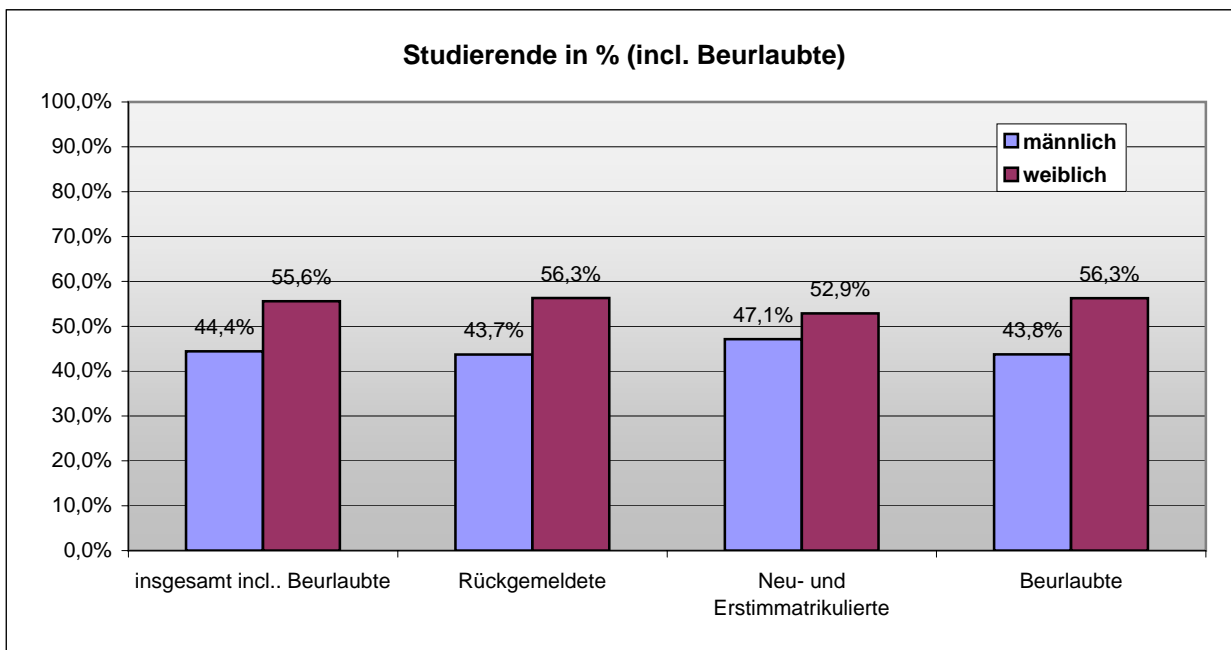
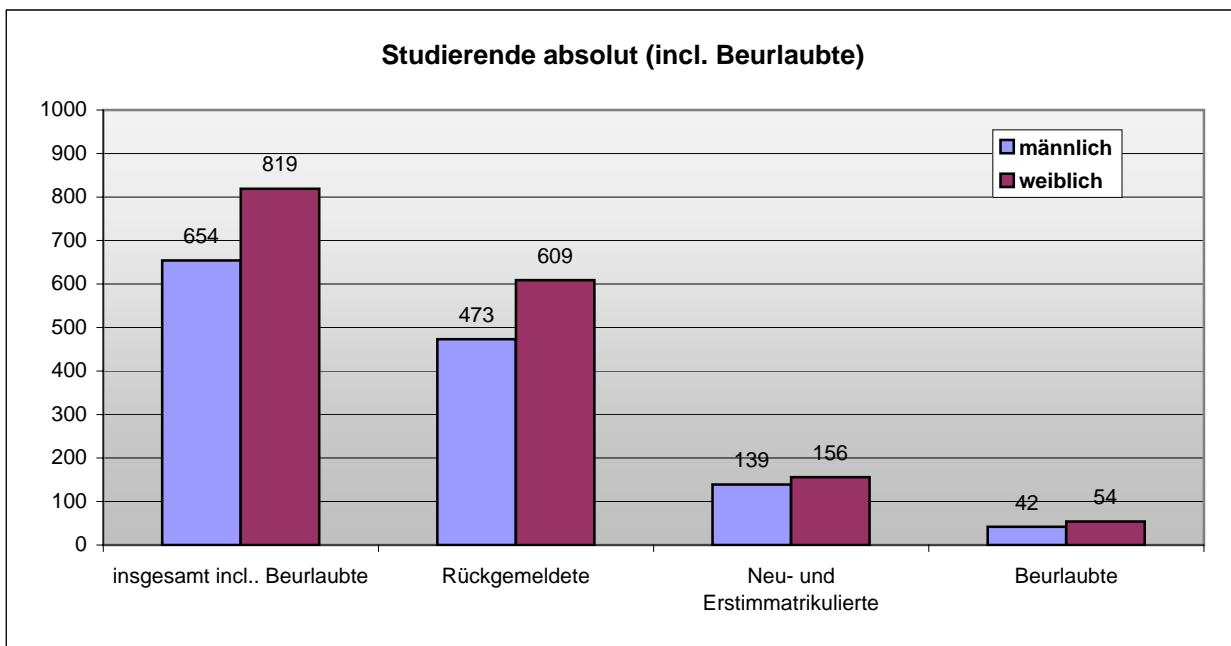
Studienabschluss	insgesamt		davon weiblich		davon Ausländer/innen		Neu- und Erstimmatrikulierte	
Grundständige Studiengänge								
Diplom Künstlerische Ausbildung	129	9,5%	60	46,5%	70	54,3%	20	15,5%
Diplom Schauspiel	39	2,9%	20	51,3%	6	15,4%	10	25,6%
Diplom Gesang / Berufsausbildung Oper	45	3,3%	34	75,6%	11	24,4%	1	2,2%
Fächerübergreifender Bachelor	180	13,2%	89	49,4%	4	2,2%	49	27,2%
BA Künstl. Ausbildung	84	6,2%	37	44,0%	42	50,0%	23	27,4%
BA Künstl./ Pädagogische Ausbildung	41	3,0%	31	75,6%	8	19,5%	16	39,0%
BA Klavier	41	3,0%	26	63,4%	29	70,7%	9	22,0%
BA Dirigieren	3	0,2%	0	0,0%	3	100,0%	2	66,7%
BA Komposition	2	0,1%	0	0,0%	0	0,0%	1	50,0%
BA Gesang	19	1,4%	9	47,4%	5	26,3%	4	21,1%
BA Jazz / Rock / Pop (ed. / perf.)	27	2,0%	6	22,2%	4	14,8%	8	29,6%
BA Popular Music	36	2,6%	10	27,8%	1	2,8%	9	25,0%
BA Kirchenmusik	7	0,5%	5	71,4%	2	28,6%	2	28,6%
BA Sonderpädagogik	27	2,0%	24	88,9%	2	7,4%	8	29,6%
BA Medienmanagement	131	9,6%	86	65,6%	2	1,5%	39	29,8%
<i>Diplom Musikerziehung</i>	76	5,6%	40	52,6%	32	42,1%	0	0,0%
<i>Diplom Rhythmikerziehung 1)</i>	4	0,3%	4	100,0%	1	25,0%	0	0,0%
<i>Lehramt Grund-, Haupt- und Realschulen 1)</i>	1	0,1%	1	100,0%	0	0,0%	0	0,0%
<i>Diplom Kirchenmusik B 1)</i>	7	0,5%	2	28,6%	1	14,3%	0	0,0%
Zwischensumme 1	899		484	53,8%	223	24,8%	201	22,4%
Aufbaustudiengänge								
Diplom Soloausbildung	146	10,7%	83	56,8%	116	79,5%	10	6,8%
Master Künstlerische Ausbildung	58	4,3%	33	56,9%	51	87,9%	24	41,4%
Master Kinder- & Jugendchorleitung	5	0,4%	3	60,0%	1	20,0%	3	60,0%
Master Kammermusik	14	1,0%	10	71,4%	11	78,6%	4	28,6%
Master Tasteninstrumente	23	1,7%	17	73,9%	22	95,7%	6	26,1%
Master Dirigieren	5	0,4%	4	80,0%	4	80,0%	2	40,0%
Master Komposition	1	0,1%	1	100,0%	1	100,0%	0	0,0%
Master Gesang freiberuflich	2	0,1%	0	0,0%	1	50,0%	1	50,0%
Master Gesang Oper	9	0,7%	5	55,6%	9	100,0%	4	44,4%
Master Künstl. Pädagogische Ausbildung	7	0,5%	5	71,4%	4	57,1%	2	28,6%
Master Kirchenmusik	1	0,1%	0	0,0%	0	0,0%	1	100,0%
Master Musikforschung & -vermittlung	8	0,6%	6	75,0%	0	0,0%	2	25,0%
Master Musiktheorie	3	0,2%	1	33,3%	0	0,0%	1	33,3%
Master Lehramt an Gymnasien	36	2,6%	19	52,8%	2	5,6%	1	2,8%
Master Lehramt Sonderpädagogik	1	0,1%	1	100,0%	0	0,0%	0	0,0%
Master Medien & Musik	44	3,2%	28	63,6%	3	6,8%	14	31,8%
Master Medienmanagement	44	3,2%	24	54,5%	4	9,1%	3	6,8%
Master Multimediale Kommunikation	4	0,3%	1	25,0%	0	0,0%	0	0,0%
<i>Diplom Kirchenmusik A 1)</i>	2	0,1%	1	50,0%	1	50,0%	0	0,0%
Zwischensumme 2	413		242	58,6%	230	55,7%	78	18,9%

Studienabschluss	insgesamt		davon weiblich		davon Ausländer/innen		Neu- und Erstmatrikulierte	
Ergänzungsstudiengänge								
Diplom Ensemblefächer 1)	4	0,3%	0	0,0%	3	75,0%	0	0,0%
Diplom Musikerz. (Lehrer Ges./Musikth.) 1)	1	0,1%	1	100,0%	0	0,0%	0	0,0%
Zwischensumme 3	5		1	20,0%	3	60,0%	0	0,0%
Promotion Musikwiss./Musikpäd. Journ.	44	3,2%	30	68,2%	4	9,1%	1	2,3%
Zwischensumme 4	1361		757	55,6%	460	33,8%	280	20,6%
Frühstudierende	50	3,4%	25	50,0%	7	14,0%	13	26,0%
Jungstudierende	16	1,1%	11	68,8%	3	18,8%	2	12,5%
Vor-Frühstudium	46	3,1%	26	56,5%	3	6,5%	0	0,0%
Insgesamt	1473		819	55,6%	473	32,1%	295	20,0%

1) Auslaufende Betreuung

	insgesamt incl. Beurlaubte		Rückgemeldete		Neu- und Erstimmatrikulierte		1. Hochschulsemester		1. Fachsemester		beurlaubt	
männlich	654	44,4%	473	43,7%	139	47,1%	115	50,2%	153	46,1%	42	43,8%
weiblich	819	55,6%	609	56,3%	156	52,9%	114	49,8%	179	53,9%	54	56,3%
Gesamt	1473		1082		295		229		332		96	

1) einschließlich Jungstudierende, Frühstudierende und Vor-Frühstudierende

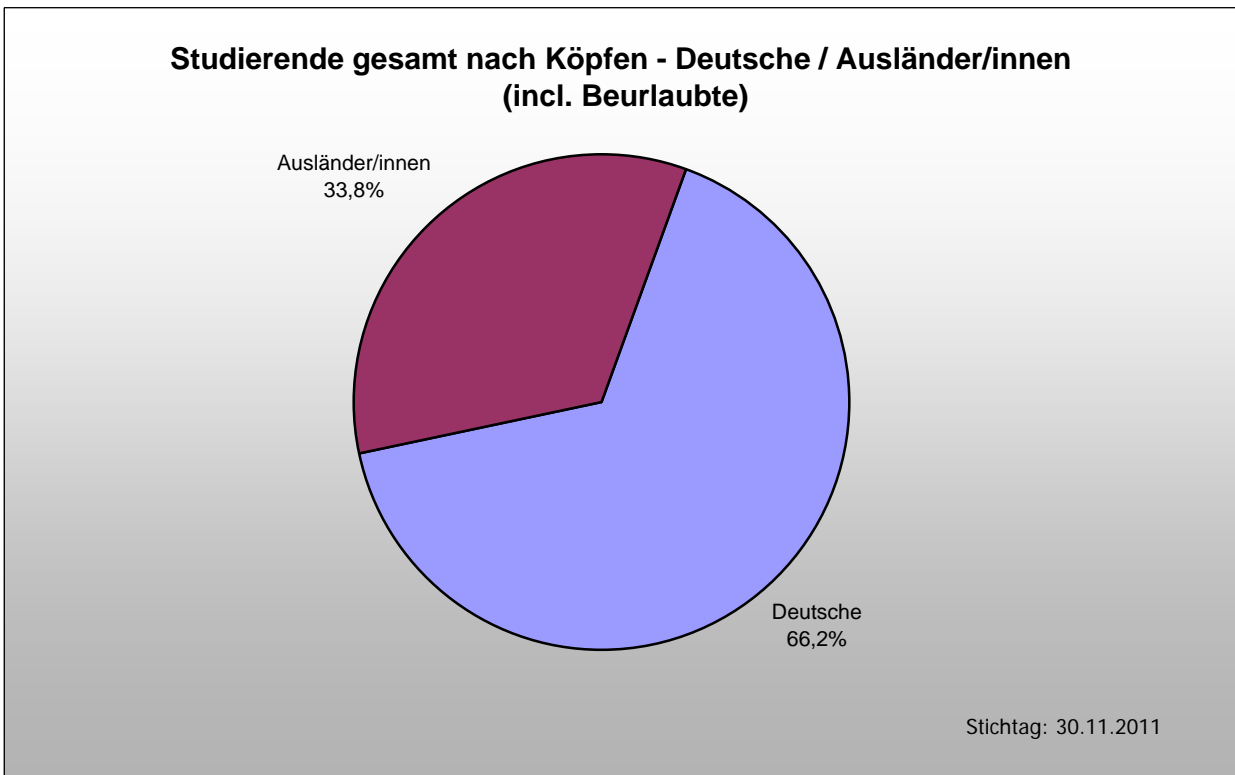


Studierende gesamt nach Köpfen und Fachfällen Deutsche / Ausländer/innen

WS 2011 / 2012

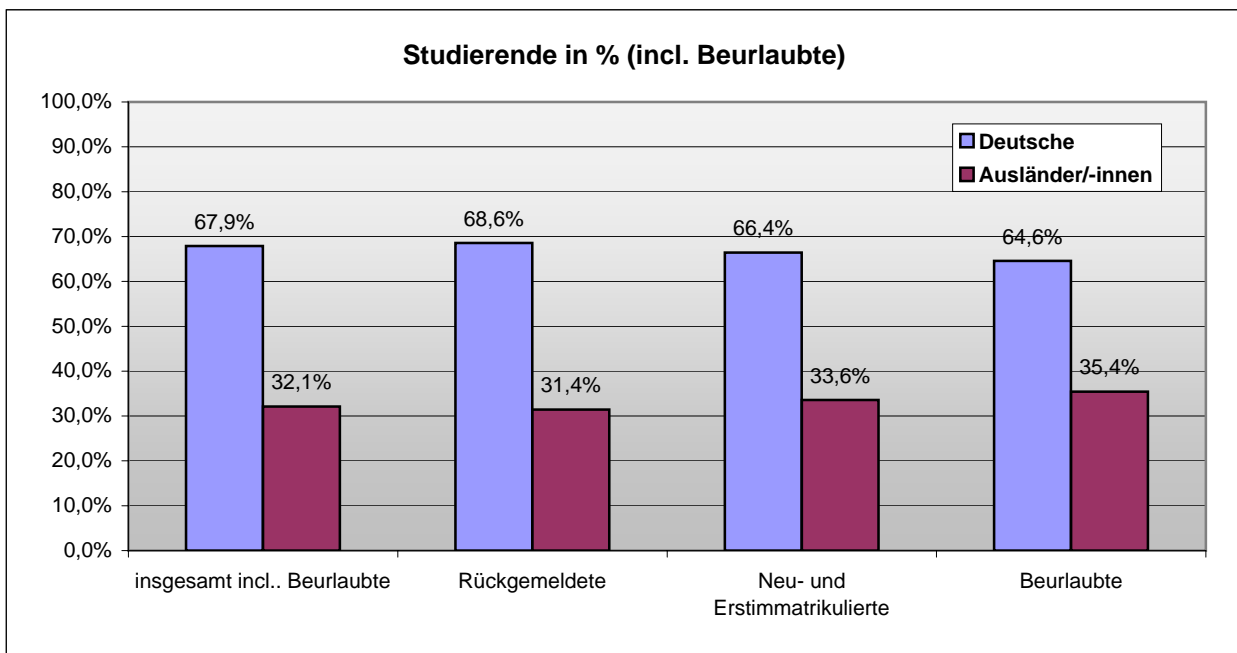
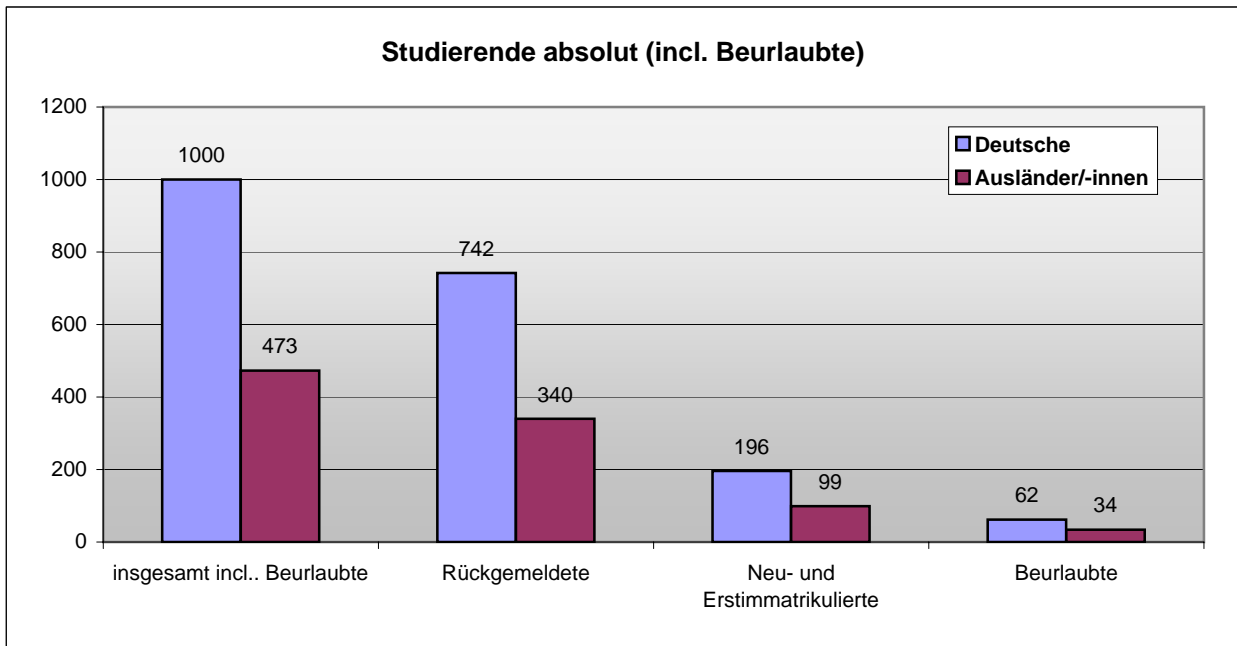
Geschlecht	Studierende gesamt nach Köpfen						Studierende gesamt nach Fachfällen					
	Gesamt incl. Beurlaubte		davon Deutsche		davon Ausländer/innen		Gesamt incl. Beurlaubte		davon Deutsche		davon Ausländer/innen	
männlich	604	44,4%	407	45,2%	197	42,8%	616	44,5%	412	45,2%	204	43,3%
weiblich	757	55,6%	494	54,8%	263	57,2%	767	55,5%	500	54,8%	267	56,7%
Gesamt	1361		901	66,2%	460	33,8%	1383		912	65,9%	471	34,1%

1) ohne Jungstudierende, Frühstudierende und Vor-Frühstudierende



	insgesamt incl. Beurlaubte		Rückgemeldete		Neu- und Erstimmatrikulierte		1. Hochschulsemester		1. Fachsemester		beurlaubt	
	Anzahl	Anteil	Anzahl	Anteil	Anzahl	Anteil	Anzahl	Anteil	Anzahl	Anteil	Anzahl	Anteil
Deutsch	1000	67,9%	742	68,6%	196	66,4%	140	61,1%	230	69,3%	62	64,6%
Ausländer/-innen	473	32,1%	340	31,4%	99	33,6%	89	38,9%	102	30,7%	34	35,4%
Gesamt	1473		1082		295		229		332		96	

1) einschließlich Jungstudierende, Frühstudierende und Vor-Frühstudierende



Ausländische Studierende nach Staatsangehörigkeit

WS 2011 / 2012

Herkunftsland	Gesamt incl. Beurlaubte		davon Neu- und Erstmatriculiert	
	Anzahl	Anteil (%)	Anzahl	Anteil (%)
Korea	81	17,1%	23	21,1%
China (incl. Tibet)	63	13,3%	8	7,3%
Japan	37	7,8%	3	2,8%
Russ. Foerder.	32	6,8%	3	2,8%
Polen	29	6,1%	5	4,6%
Ukraine	21	4,4%	2	1,8%
Taiwan	16	3,4%	3	2,8%
Spanien	16	3,4%	7	6,4%
USA	11	2,3%	5	4,6%
Italien	10	2,1%	5	4,6%
Schweden	10	2,1%	3	2,8%
Österreich	9	1,9%	2	1,8%
Großbritannien	9	1,9%	4	3,7%
Türkei	9	1,9%	2	1,8%
Finnland	8	1,7%	3	2,8%
Israel	7	1,5%	1	0,9%
Schweiz	7	1,5%	2	1,8%
Kroatien	6	1,3%	2	1,8%
Bulgarien	6	1,3%	0	0,0%
Frankreich	6	1,3%	0	0,0%
Ungarn	6	1,3%	1	0,9%
übrige (<= 5 Stud.)	74	15,6%	15	13,8%
Gesamt	473		109	

1) inclusive Jungstudierende,
Frühstudierende und Vor-Frühstudierende

Insgesamt Studierende aus 56 Nationen

