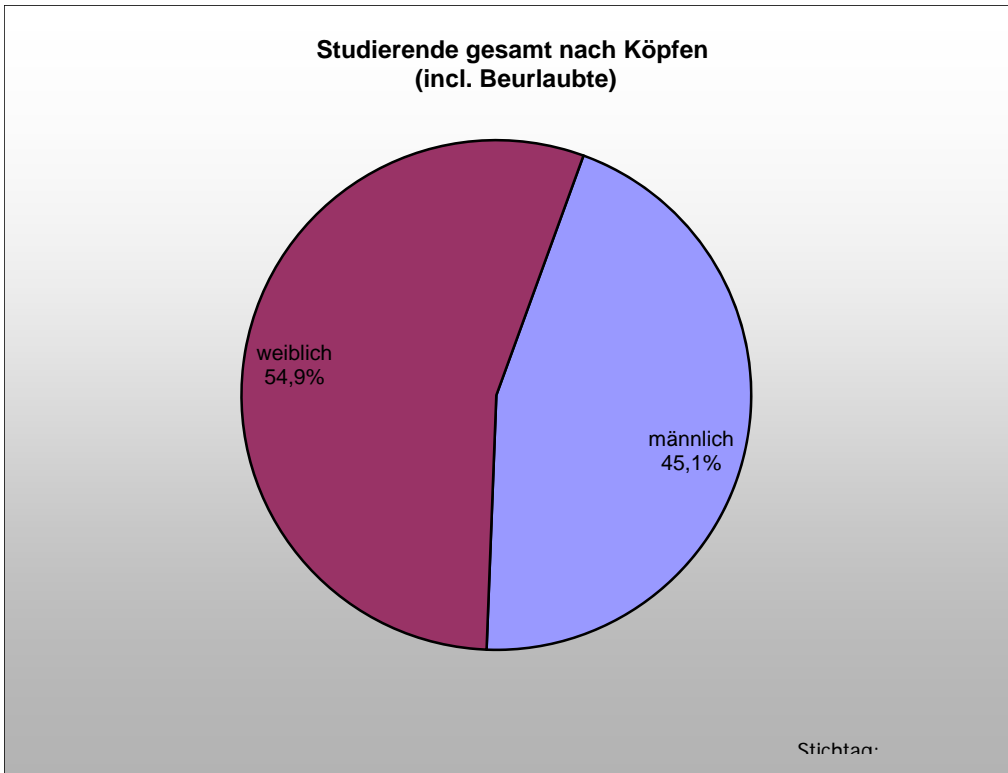


Geschlecht	Studierende gesamt nach Köpfen				Studierende gesamt nach Fachfällen			
	Gesamt incl. Beurlaubte		Gesamt ohne Beurlaubte		Gesamt incl. Beurlaubte		Gesamt ohne Beurlaubte	
männlich	619	45,1%	579	44,9%	627	45,0%	586	44,8%
weiblich	755	54,9%	710	55,1%	767	55,0%	721	55,2%
Gesamt	1374		1289		1394		1307	

1) ohne Jungstudierende, Frühstudierende und Vor-Frühstudierende

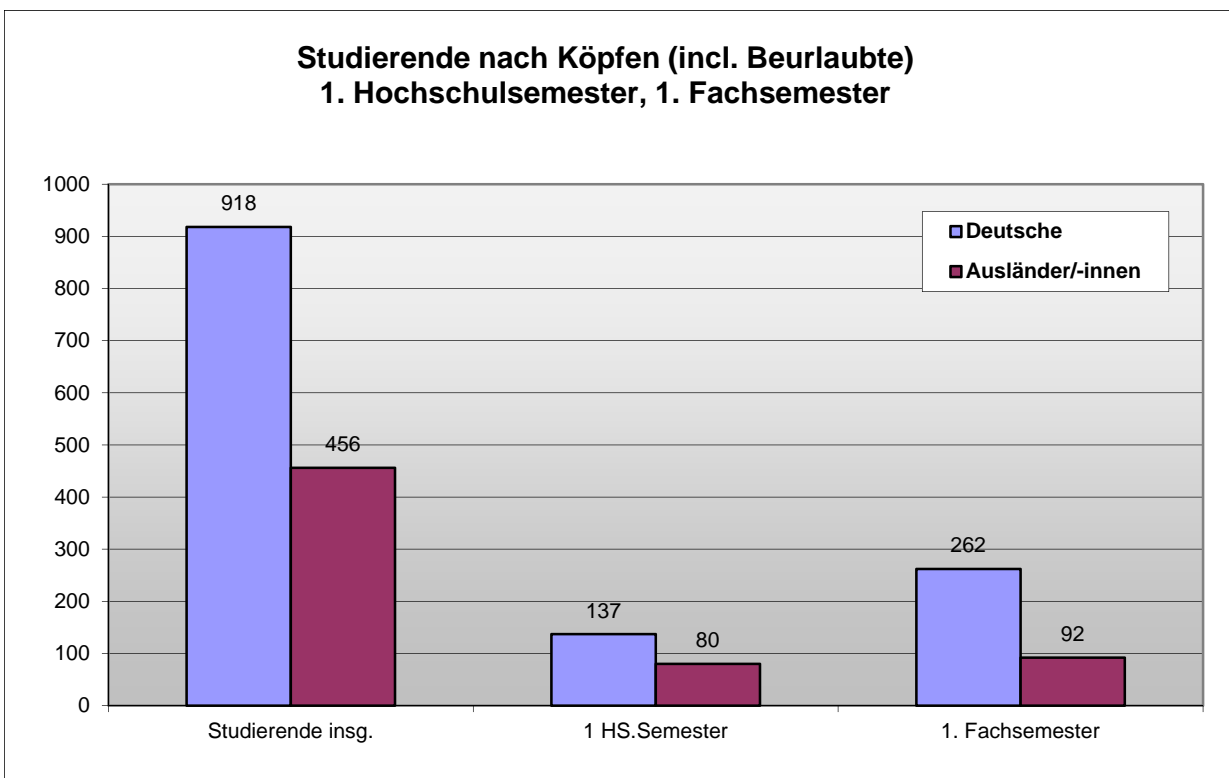


1. Hochschulsesemester, 1. Fachsemester - Unterscheidung nach Geschlecht

Geschlecht	Studierende insgesamt					davon Deutsche						
	insgesamt incl. Beurlaubte		davon 1. Hochschulsemester		davon 1. Fachsemester		insgesamt incl. Beurlaubte		davon 1. Hochschulsemester		davon 1. Fachsemester	
männlich	619	45,1%	108	49,8%	156	44,1%	420	45,8%	69	50,4%	114	43,5%
weiblich	755	54,9%	109	50,2%	198	55,9%	498	54,2%	68	49,6%	148	56,5%
Gesamt	1374		217	15,8%	354	25,8%	918	66,8%	137	14,9%	262	10,0%

Geschlecht	davon Ausländer/Innen					
	insgesamt incl. Beurlaubte		davon 1. Hochschulsemester		davon 1. Fachsemester	
männlich	199	43,6%	39	48,8%	42	45,7%
weiblich	257	56,4%	41	51,3%	50	54,3%
Gesamt	456	33,2%	80	17,5%	92	20,2%

1) ohne Jungstudierende, Frühstudierende und Vor-Frühstudierende



Studierende gesamt nach Studienabschluss (Kopfzählung, incl. Beurlaubte)

WS 2012 / 2013

"Kleine Hochschulstatistik"

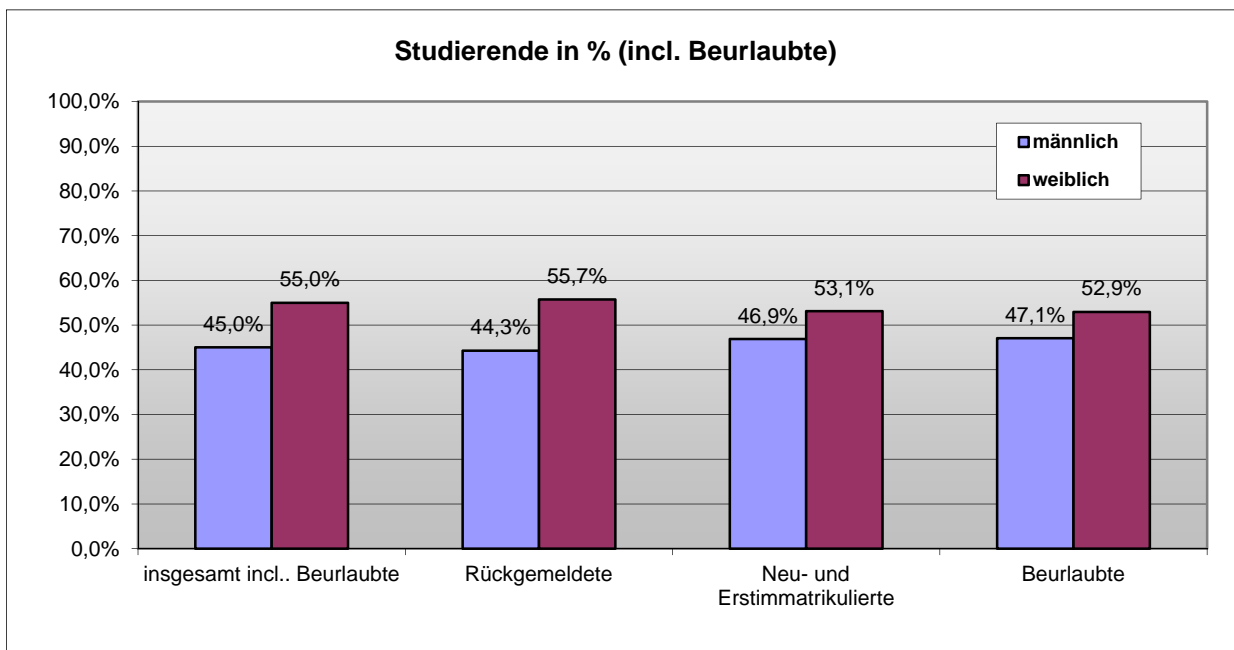
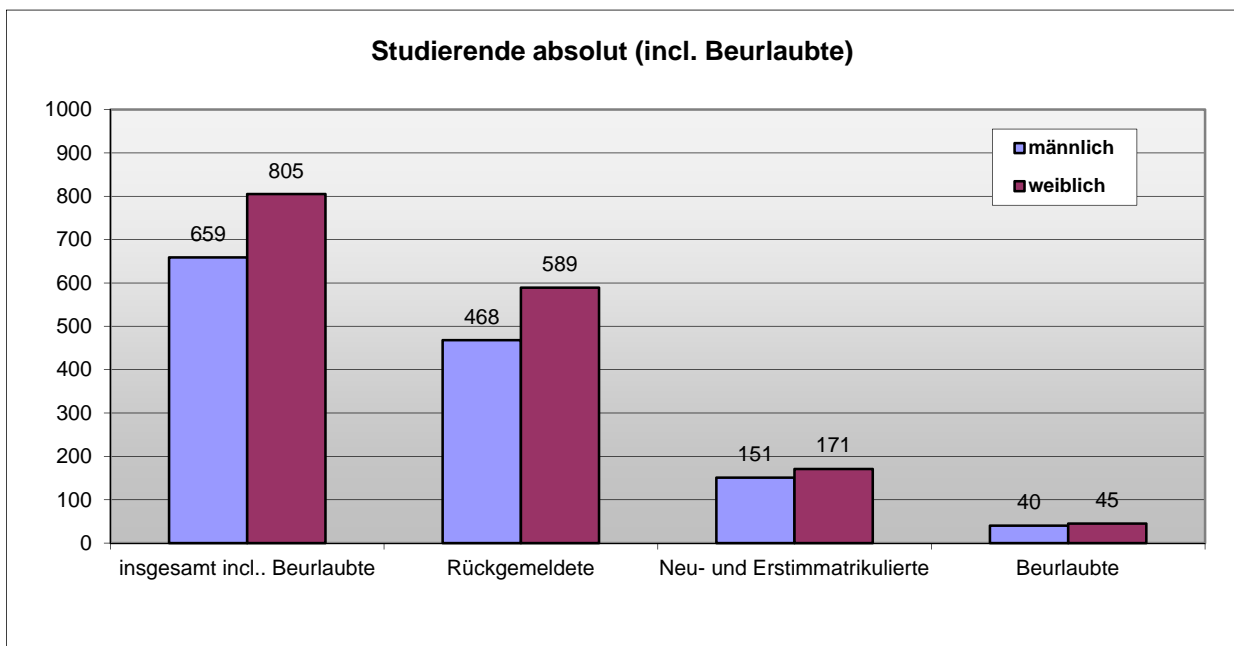
Studienabschluss	insgesamt		davon weiblich		davon Ausländer/innen		Neu- und Erstmatrikulierte	
Grundständige Studiengänge								
Diplom Künstlerische Ausbildung	65	4,7%	29	44,6%	30	46,2%	0	0,0%
Diplom Schauspiel	41	3,0%	20	48,8%	4	9,8%	10	24,4%
Diplom Gesang / Berufsausbildung Oper	25	1,8%	22	88,0%	5	20,0%	0	0,0%
Fächerübergreifender Bachelor	193	14,0%	91	47,2%	4	2,1%	57	29,5%
BA Künstl. Ausbildung	119	8,7%	53	44,5%	65	54,6%	40	33,6%
BA Künstl./ Pädagogische Ausbildung	59	4,3%	42	71,2%	10	16,9%	17	28,8%
BA Klavier	43	3,1%	28	65,1%	32	74,4%	6	14,0%
BA Dirigieren	2	0,1%	0	0,0%	2	100,0%	0	0,0%
BA Komposition	4	0,3%	0	0,0%	1	25,0%	2	50,0%
BA Gesang	28	2,0%	13	46,4%	10	35,7%	7	25,0%
BA Jazz / Rock / Pop (ed. / perf.)	37	2,7%	8	21,6%	7	18,9%	12	32,4%
BA Popular Music	38	2,8%	12	31,6%	1	2,6%	11	28,9%
BA Kirchenmusik	5	0,4%	3	60,0%	2	40,0%	0	0,0%
BA Sonderpädagogik	16	1,2%	13	81,3%	2	12,5%	7	43,8%
BA Medienmanagement	135	9,8%	84	62,2%	1	0,7%	39	28,9%
<i>Diplom Musikerziehung</i>	45	3,3%	20	44,4%	19	42,2%	0	0,0%
<i>Diplom Rhythmikerziehung 1)</i>	3	0,2%	3	100,0%		0,0%	0	0,0%
<i>Diplom Kirchenmusik B 1)</i>	3	0,2%	1	33,3%		0,0%	0	0,0%
Zwischensumme 1	861		442	51,3%	195	22,6%	208	24,2%
Weiterführende Studiengänge								
Diplom Soloausbildung	112	8,2%	60	53,6%	93	83,0%	5	4,5%
Master Künstlerische Ausbildung	79	5,7%	45	57,0%	60	75,9%	16	20,3%
Master Kinder- & Jugendchorleitung	7	0,5%	6	85,7%	2	28,6%	3	42,9%
Master Kammermusik	35	2,5%	20	57,1%	33	94,3%	18	51,4%
Master Tasteninstrumente	38	2,8%	27	71,1%	35	92,1%	11	28,9%
Master Dirigieren	5	0,4%	3	60,0%	4	80,0%	1	20,0%
Master Komposition	3	0,2%	2	66,7%	3	100,0%	2	66,7%
Master Jazz/Rock/Pop	1	0,1%		0,0%		0,0%	1	100,0%
Master Gesang freiberuflich	4	0,3%	1	25,0%	1	25,0%	1	25,0%
Master Gesang Oper	13	0,9%	6	46,2%	12	92,3%	8	61,5%
Master Künstl. Pädagogische Ausbildung	11	0,8%	8	72,7%	6	54,5%	5	45,5%
Master Kirchenmusik	1	0,1%		0,0%		0,0%	0	0,0%
Master Musikforschung & -vermittlung	13	0,9%	11	84,6%		0,0%	9	69,2%
Master Musiktheorie	5	0,4%	3	60,0%	1	20,0%	1	20,0%
Master Lehramt an Gymnasien	46	3,3%	25	54,3%	2	4,3%	0	0,0%
Master Lehramt Sonderpädagogik	15	1,1%	14	93,3%		0,0%	0	0,0%
Master Medien & Musik	42	3,1%	32	76,2%	2	4,8%	10	23,8%
Master Medienmanagement	38	2,8%	22	57,9%	2	5,3%	5	13,2%
<i>Diplom Kirchenmusik A 1)</i>	4	0,3%	2	50,0%	1	25,0%	0	0,0%
Zwischensumme 2	472		287	60,8%	257	54,4%	96	20,3%

Studienabschluss	insgesamt		davon weiblich		davon Ausländer/innen		Neu- und Erstimmatrikulierte	
Ergänzungsstudiengänge								
Diplom Ensemblefächer 1)	1	0,1%	0	0,0%		0,0%	0	0,0%
Zwischensumme 3	1		0	0,0%	0	0,0%	0	0,0%
Promotion Musikwiss./Musikpäd. Journ.	40	2,9%	26	65,0%	4	10,0%	6	15,0%
Zwischensumme 4	1374		755	54,9%	456	33,2%	310	22,6%
Frühstudierende	38	2,6%	17	44,7%	8	21,1%	8	21,1%
Jungstudierende	16	1,1%	11	68,8%	1	6,3%	1	6,3%
Vor-Frühstudium	36	2,5%	22	61,1%	1	2,8%	3	8,3%
Insgesamt	1464		805	55,0%	466	31,8%	322	22,0%

1) Auslaufende Betreuung

	insgesamt incl. Beurlaubte		Rückgemeldete		Neu- und Erstimmatrikulierte		1. Hochschulsemester		1. Fachsemester		beurlaubt	
männlich	659	45,0%	468	44,3%	151	46,9%	113	49,3%	164	43,7%	40	47,1%
weiblich	805	55,0%	589	55,7%	171	53,1%	116	50,7%	211	56,3%	45	52,9%
Gesamt	1464		1057		322		229		375		85	

1) einschließlich Jungstudierende, Frühstudierende und Vor-Frühstudierende

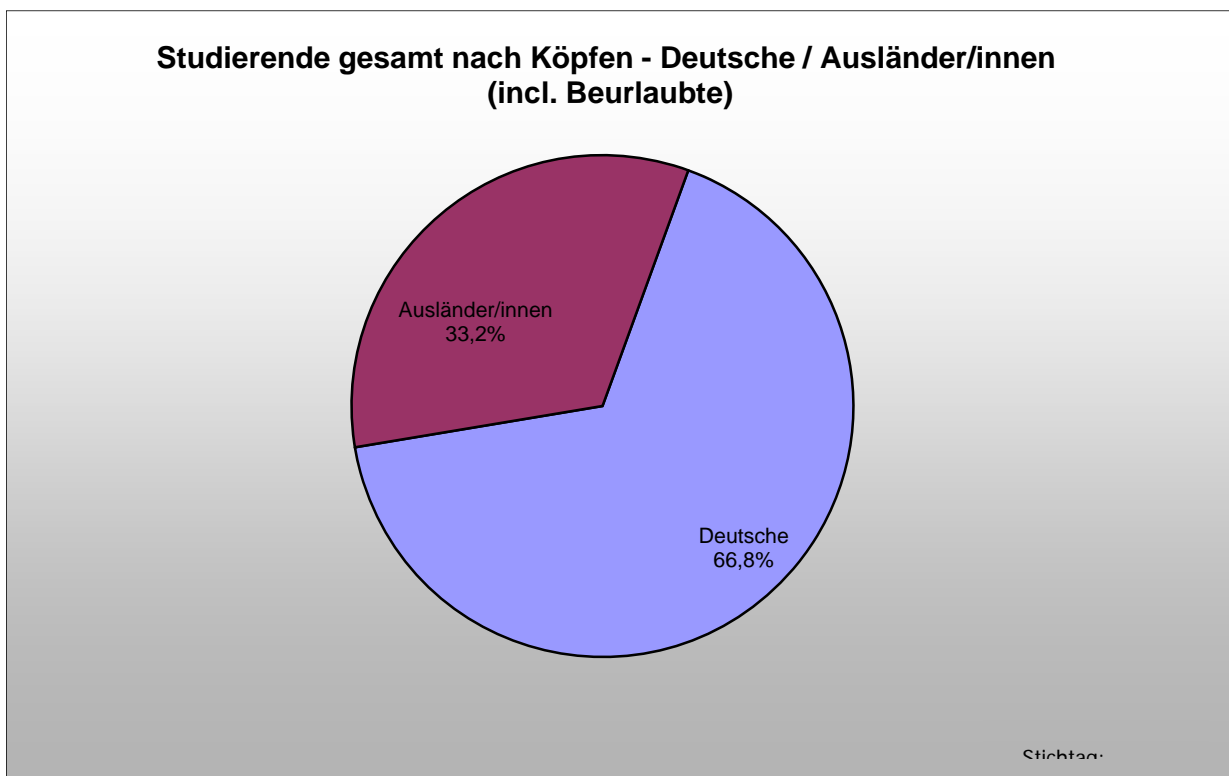


Studierende gesamt nach Köpfen und Fachfällen Deutsche / Ausländer/innen

WS 2012 / 2013

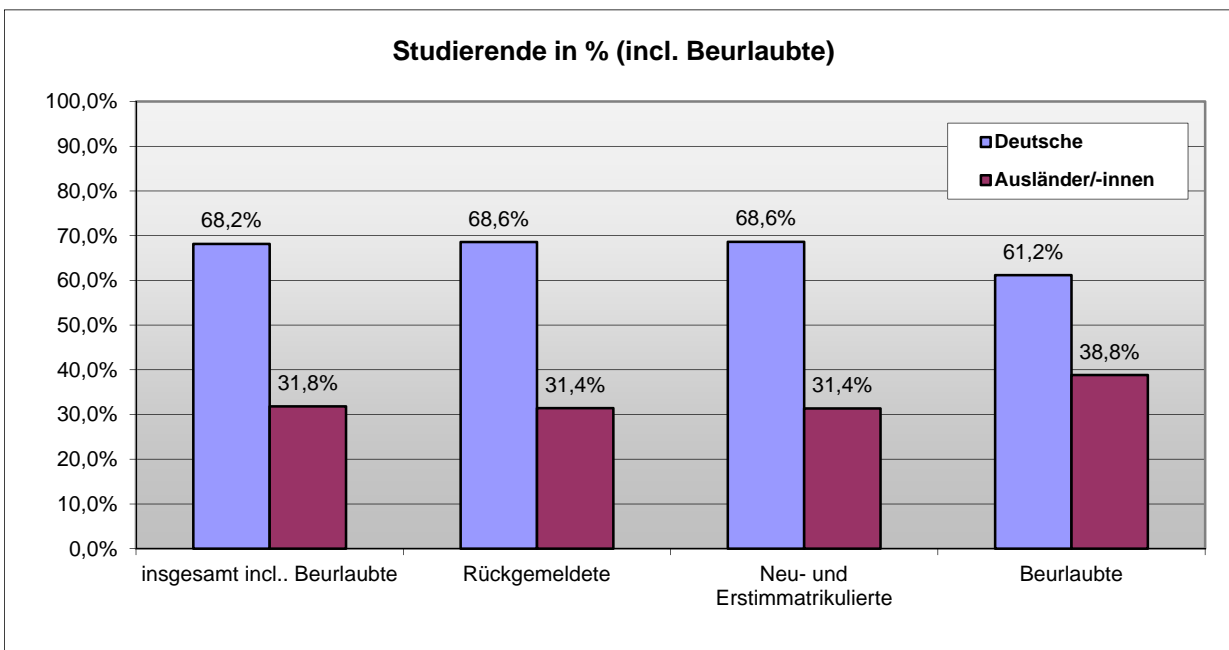
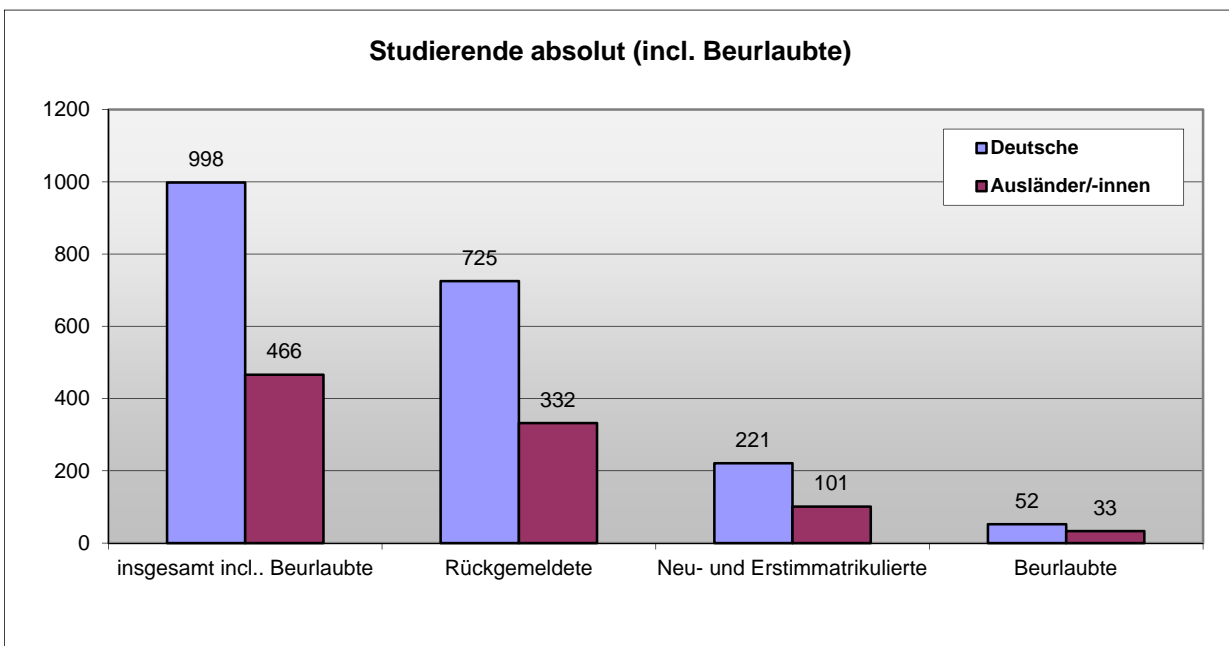
Geschlecht	Studierende gesamt nach Köpfen					Studierende gesamt nach Fachfällen						
	Gesamt incl. Beurlaubte		davon Deutsche		davon Ausländer/innen	Gesamt incl. Beurlaubte		davon Deutsche		davon Ausländer/innen		
männlich	619	45,1%	420	45,8%	199	43,6%	627	45,0%	424	45,7%	203	43,6%
weiblich	755	54,9%	498	54,2%	257	56,4%	767	55,0%	504	54,3%	263	56,4%
Gesamt	1374		918	66,8%	456	33,2%	1394		928	66,6%	466	33,4%

1) ohne Jungstudierende, Frühstudierende und Vor-Frühstudierende



	insgesamt incl. Beurlaubte		Rückgemeldete		Neu- und Erstimmatrikulierte		1. Hochschulsemester		1. Fachsemester		beurlaubt	
	Anzahl	Anteil	Anzahl	Anteil	Anzahl	Anteil	Anzahl	Anteil	Anzahl	Anteil	Anzahl	Anteil
Deutsch	998	68,2%	725	68,6%	221	68,6%	148	64,6%	281	74,9%	52	61,2%
Ausländer/-innen	466	31,8%	332	31,4%	101	31,4%	81	35,4%	94	25,1%	33	38,8%
Gesamt	1464		1057		322		229		375		85	

1) einschließlich Jungstudierende, Frühstudierende und Vor-Frühstudierende



Herkunftsland	Gesamt incl. Beurlaubte		davon Neu- und Erstmatriculiert	
	Anzahl	Anteil (%)	Anzahl	Anteil (%)
Korea	81	17,4%	20	19,8%
China (incl. Tibet)	63	13,5%	11	10,9%
Japan	33	7,1%	3	3,0%
Russ. Foerder.	28	6,0%	4	4,0%
Polen	28	6,0%	4	4,0%
Italien	22	4,7%	14	13,9%
Spanien	18	3,9%	7	6,9%
Ukraine	17	3,6%	0	0,0%
Taiwan	13	2,8%	0	0,0%
USA	9	1,9%	1	1,0%
Schweden	8	1,7%	3	3,0%
Österreich	8	1,7%	0	0,0%
Großbritannien	8	1,7%	1	1,0%
Türkei	8	1,7%	2	2,0%
Frankreich	8	1,7%	3	3,0%
Israel	7	1,5%	1	1,0%
Schweiz	7	1,5%	1	1,0%
Ungarn	7	1,5%	0	0,0%
Usbekistan	6	1,3%	1	1,0%
Litauen	6	1,3%	3	3,0%
übrige (<= 5 Stud.)	81	17,4%	22	21,8%
Gesamt	466		101	

1) inclusive Jungstudierende, Frühstudierende und Vor-Frühstudierende

Insgesamt Studierende aus 54 Nationen

